



complett k&s S.r.l.

265 OV

CUCITRICE CON PIATTELLI CONTROROTANTI
CUP SEAMER WITH COUNTER-ROTATING CUPS

CATALOGO PARTI DI RICAMBIO
SPARE PARTS CATALOGUE



INDICE DELLE TAVOLE

TAV. 1 - GRUPPO CARCASSINA

TAV. 2/A - KIT TRASFORMAZIONE LEGGERO - PESANTE

TAV. 2/B - KIT TRASFORMAZIONE PESANTE -LEGGERO

TAV. 3 - ALLUNGAPUNTO - FRIZIONE

TAV. 4 - MOVIMENTO CROCHET

TAV. 5 - POMPA OLIO

TAV. 6 – MOVIMENTO BARRA AGO

TAV. 7 – SUPPORTO GUIDE

TAV. 8 – APERTURA PIATTELLO

TAV. 9 – SCATOLA RULLI

TAV. 10 – SCATOLA PIATTELLO

TAV. 11/A – TENSIONE A 2 FILI

TAV. 11/B – TENSIONE A 1 FILO

TAV. 12/A - GRUPPO GUIDA AUTOMATICA LEGGERO/DIRITTA

TAV. 12/B - GRUPPO GUIDA AUTOMATICA LEGGERO/ROVESCIA

TAV. 12/C - GRUPPO GUIDA AUTOMATICA PESANTE

TAV. 13 - GINOCCHIERE

TAV. 14 – GRUPPO BANCALE E MOTORE

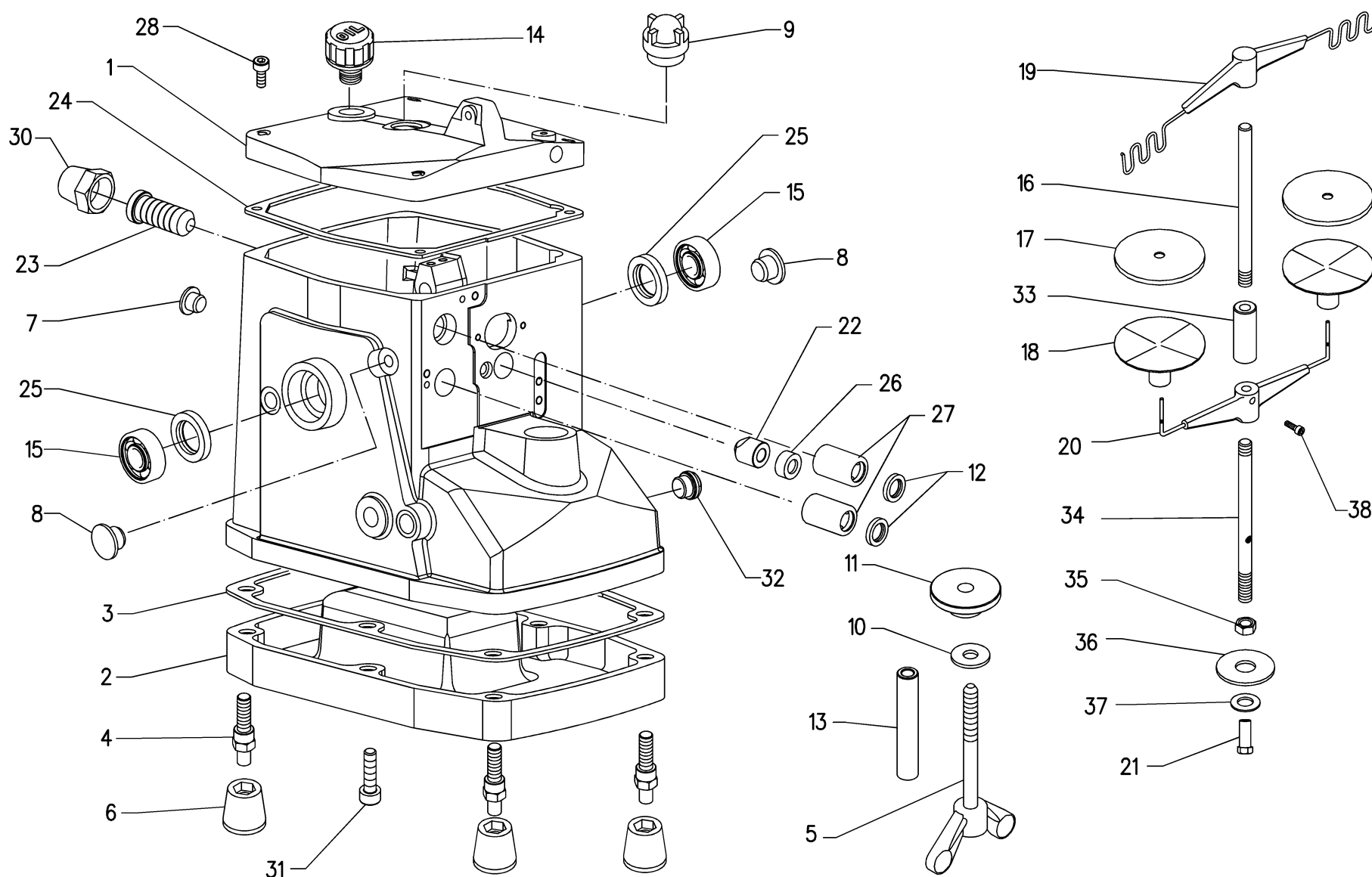
Dovendo richiedere dei particolari di ricambio, è sempre necessario corredare l'ordinazione con le seguenti indicazioni:

- a) N° codice
- b) Descrizione del pezzo
- c) Tipo di macchina e matricola

TAV. 1 - GRUPPO CARCASSA

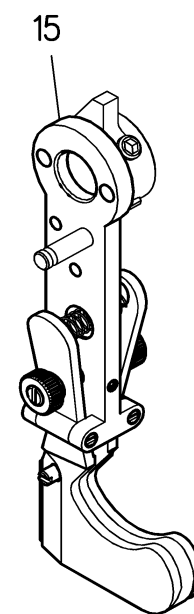
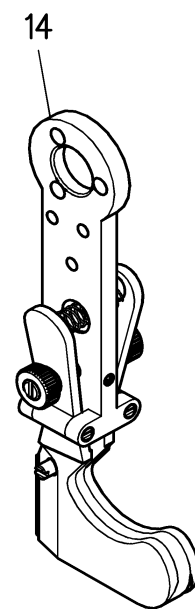
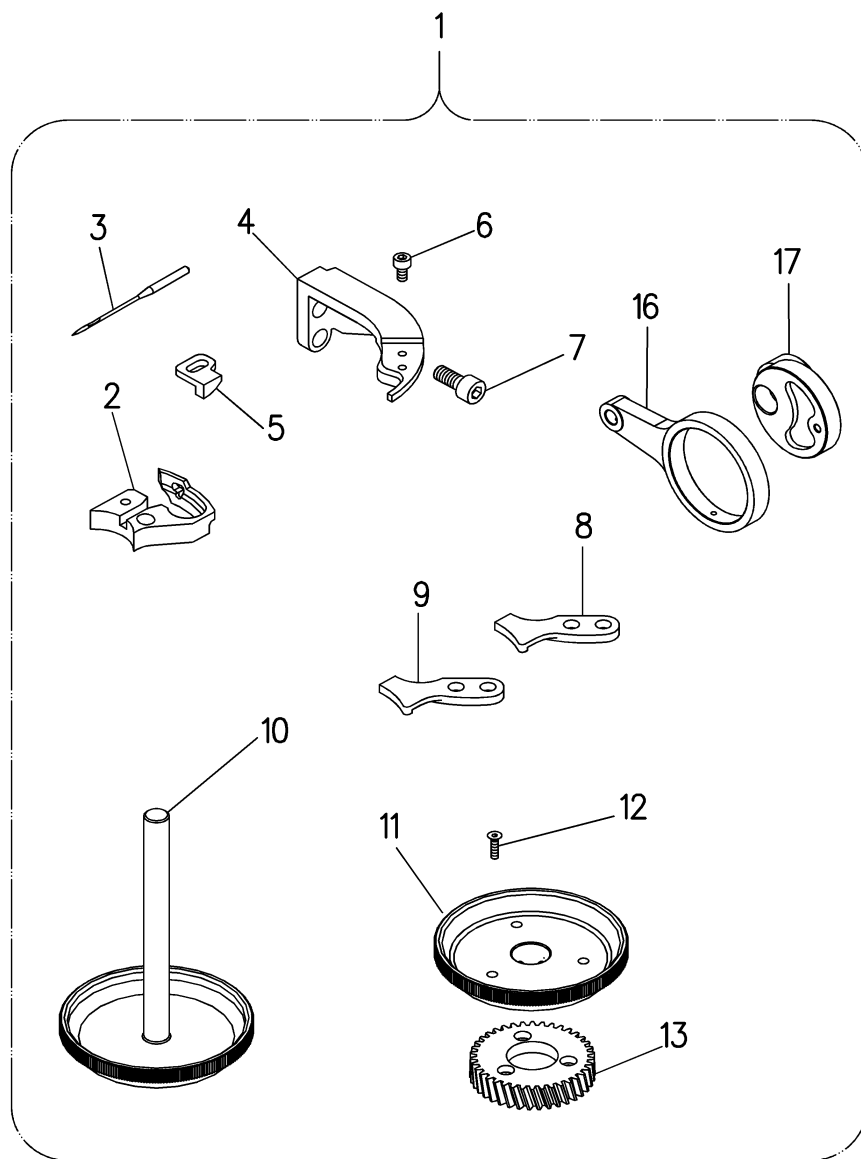
Fig. N. Abb. N.	Part. N. Bestell N. Piece N. Pieza N.	Qt Anzahl	DESCRIZIONE
1	260.020080.0.01	1	COPERCHIO
2	260.020067.0.01	1	BASAMENTO
3	OCC.002007.00	1	GUARNIZIONE
4	OCC.002012.00	4	PIEDINO
5	OCC.002013.00	1	TIRANTE
6	OCC.002018.00	4	GOMMINO
7	OCC.002133.00	1	TAPPO
8	OCC.002134.00	2	TAPPO
9	OCC.002143.00	1	SPIA
10	OCC.002206.00	1	ROSETTA
11	OCD-001-23-00	1	AMMORTIZZATORE
12	610.G.12.19.3	1	ANELLO DI TENUTA
13	OCC.002254.00	1	DISTANZIALE
14	615.OSF.030.0	1	TAPPO SFIATO
15	601.06201.2RS	2	CUSCINETTO
16	OCC.002159.00	1	PORTA BOBINE
17	OCD.007.43.00	2	FONDELLO
18	OCD.007.11.00	2	PIATTELLO
19	OCD.007.31.00	1	PASSAFILO
20	OCD.007.39.00	1	SOSTEGNO
21	OCC.002135.00	1	DADO DI FISSAGGIO
22	260.630139.0.01	1	BUSSOLA
23	260.630140.0.01	1	BUSSOLA
24	260-780081.0.01	1	GUARNIZIONE
25	610.BA.12247	2	ANELLO DI TENUTA
26	610.BA.08167	1	ANELLO DI TENUTA
27	610.G.06.10.2	1	ANELLO DI TENUTA
28	721.5931.05016	4	VITE
29	220.789345.0.01	1	GUARNIZIONE
30	OCC.002015.00	1	TAPPO
31	721.5931.08025	2	VITE
32	615.HFTX.009	1	INDICATORE
33	OCC.002234.00	1	SEMI GIUNTO
34	OCC.002158.00	1	SEMI ASTA
35	748.5588.10008	1	DADO
36	OCC.002206.00	1	RONDELLA
37	764.6592.15028	1	RONDELLA
38	721.5931.06012	1	VITE

Tav. 1



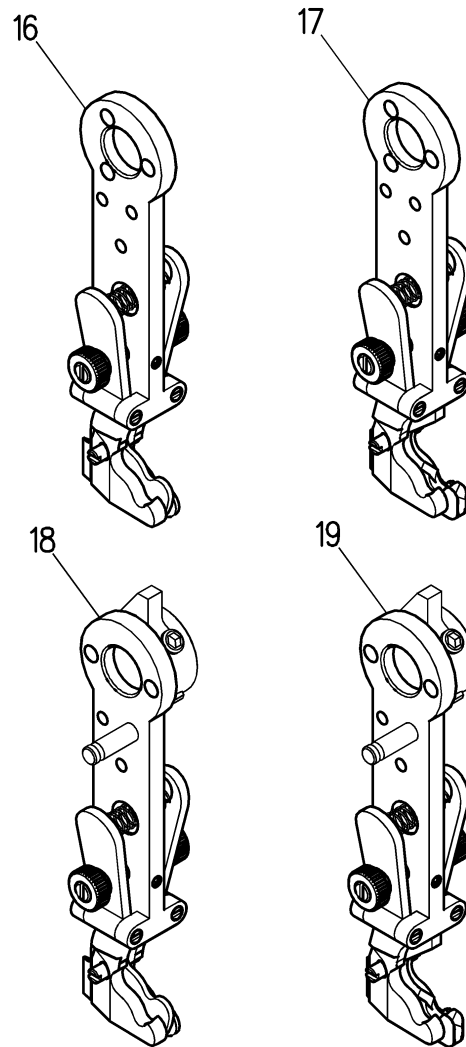
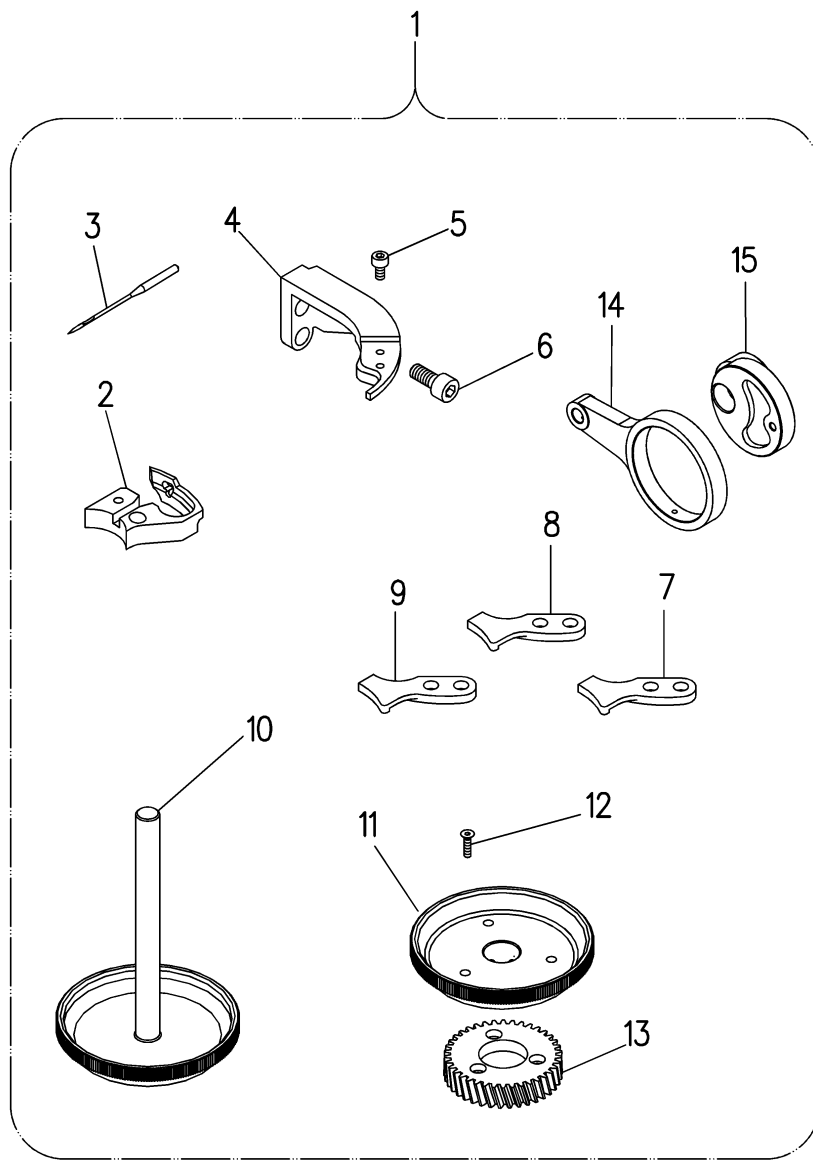
TAV.2/A -KIT TRASFORMAZIONE LEGGERO/PESANTE

Fig. N. Abb. N.	Part. N. Bestell N. Piece N. Pieza N.	Qt Anzahl	DESCRIZIONE
1	260.900009.4.01	1	KIT TRASF. LEGGERO/PESANTE S/GUIDA
2	260.610217.0.01	1	SALVA AGO 'PESANTE'
3	999.134.35.100	5	AGO SISTEMA SY 134-35 FORTE-100
4	OCC.002132.00	1	SQUADRETTA PORTA LINGUETTA
5	260.610216.0.01	1	SALVA AGO 'PESANTE'
6	721.5931.03006	2	VITE TESTA CIL. E.I. 12.9 M3X6
7	721.5931.05012	2	VITE TESTA CIL. E.I. 12.9 M5X12
8	260.610324.0.01	1	LINGUETTA ALT.MM. 2,4 "PESANTE"
9	260.610332.0.01	1	LINGUETTA ALT.MM. 3,2 "PESANTE"
10	260.610148.0.01	1	PIATTELLO ANT. 'PESANTE'
11	260.610116.0.01	1	PIATTELLO POST. 'PESANTE'
12	710.5933.03012	3	VITE T. PIANA SVAS.E.I.10.9 M3X12
13	260.710011.0.01	1	INGRANAGGIO CONDUTTORE
14	OCC.002000.08.5	1	GUIDA SVOLG. FISSA PESANTE/ROVESCIO
15	260.900250.4.01	1	GUIDA SVOLGITRICE AUTOMATICA PESANTE
16	260.630490.0.01	1	BIELLA MOVIM. BARRA AGO "PESANTE"
17	260.610435.0.01	1	ECCENTRICO "PESANTE"



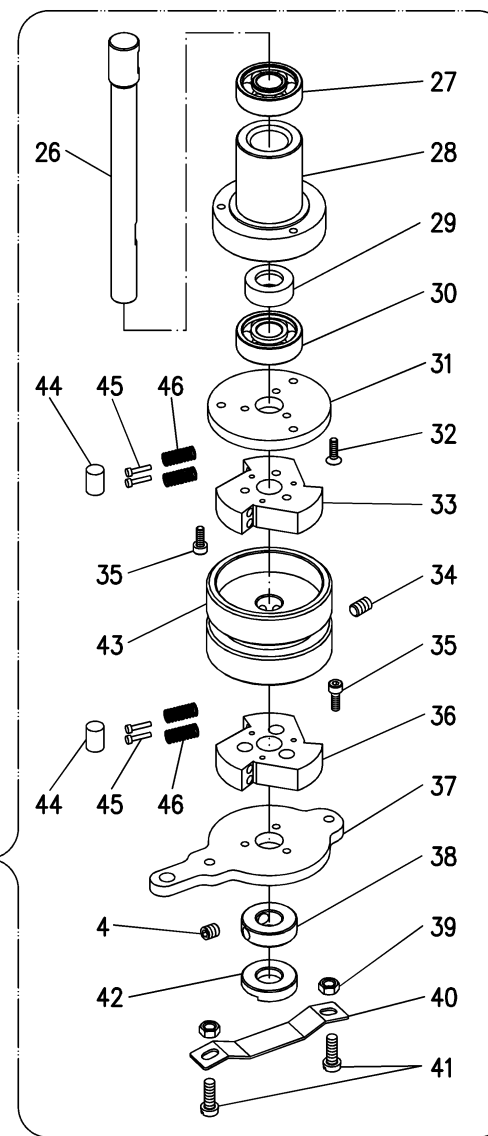
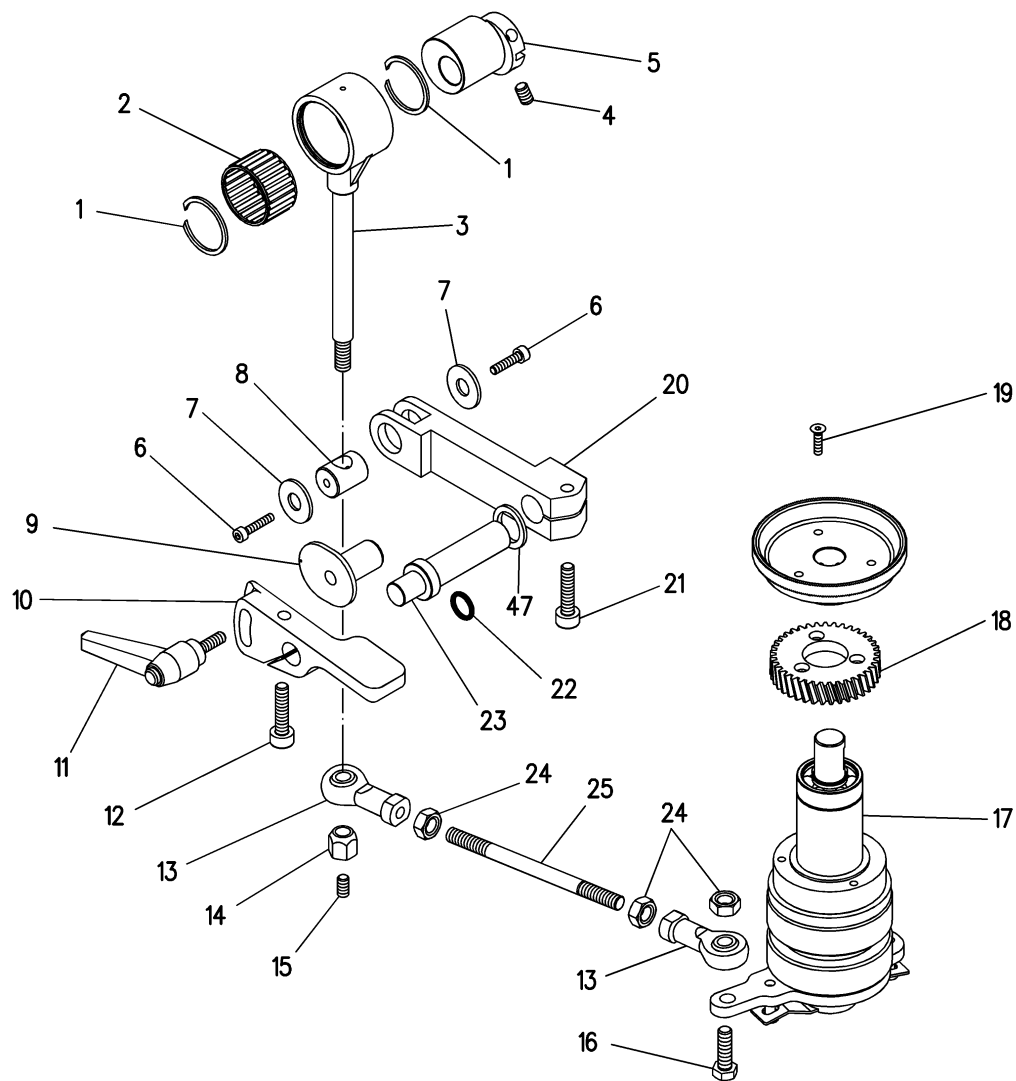
TAV.2/B - KIT TRASFORMAZIONE PESANTE/LEGGERO

Fig. N. Abb. N.	Part. N. Bestell N. Piece N. Pieza N.	Qt Anzahl	DESCRIZIONE
1	260.900008.4.01	1	KIT TRASF. PESANTE/LEGGERO S/GUIDA
2	260.610400.0.01	1	GUIDA CATENELLA 'MEDIO-LEGGERO'
3	999.UY108GK.100	5	AGO SISTEMA UY 108GKS-100
4	OCP.002519.00	1	SQUADRETTA PORTA LINGUETTA
5	721.5931.03006	2	VITE TESTA CIL. E.I. 12.9 M3X6
6	721.5931.05012	2	VITE TESTA CIL. E.I. 12.9 M5X12
7	260.610350.0.01	1	LINGUETTA PIATTA 'LEGGERO'
8	260.610351.0.01	1	LINGUETTA (PROF. 0,5) 'LEGGERO'
9	260.610352.0.01	1	LINGUETTA (PROF. 1,2) 'LEGGERO'
10	260.610147.0.01	1	PIATTELLO ANT. 'MEDIO-LEGGERO'
11	260.610013.0.01	1	PIATTELLO POST. 'MEDIO-LEGGERO'
12	710.5933.03012	3	VITE T. PIANA SVAS.E.I.10.9 M3X12
13	260.710011.0.01	1	INGRANAGGIO CONDUTTORE
14	260.630491.0.01	1	BIELLA MOVIM. BARRA AGO "LEGGERO"
15	OCC.002073.00	1	ECCENTRICO PER "LEGGERO"
16	OCC.002000.08.1	1	GUIDA SVOLG. FISSA LEGGERO/DIRITTO
17	OCC.002000.08.3	1	GUIDA SVOLG. FISSA LEGGERO/ROVESCIO
18	260.900252.4.01	1	GUIDA SVOLG. AUTOMATICA LEGGERO/DIRITTO
19	260.610253-4.01	1	GUIDA SVOLG. AUTOMATICA LEGGERO/ROVESCIO



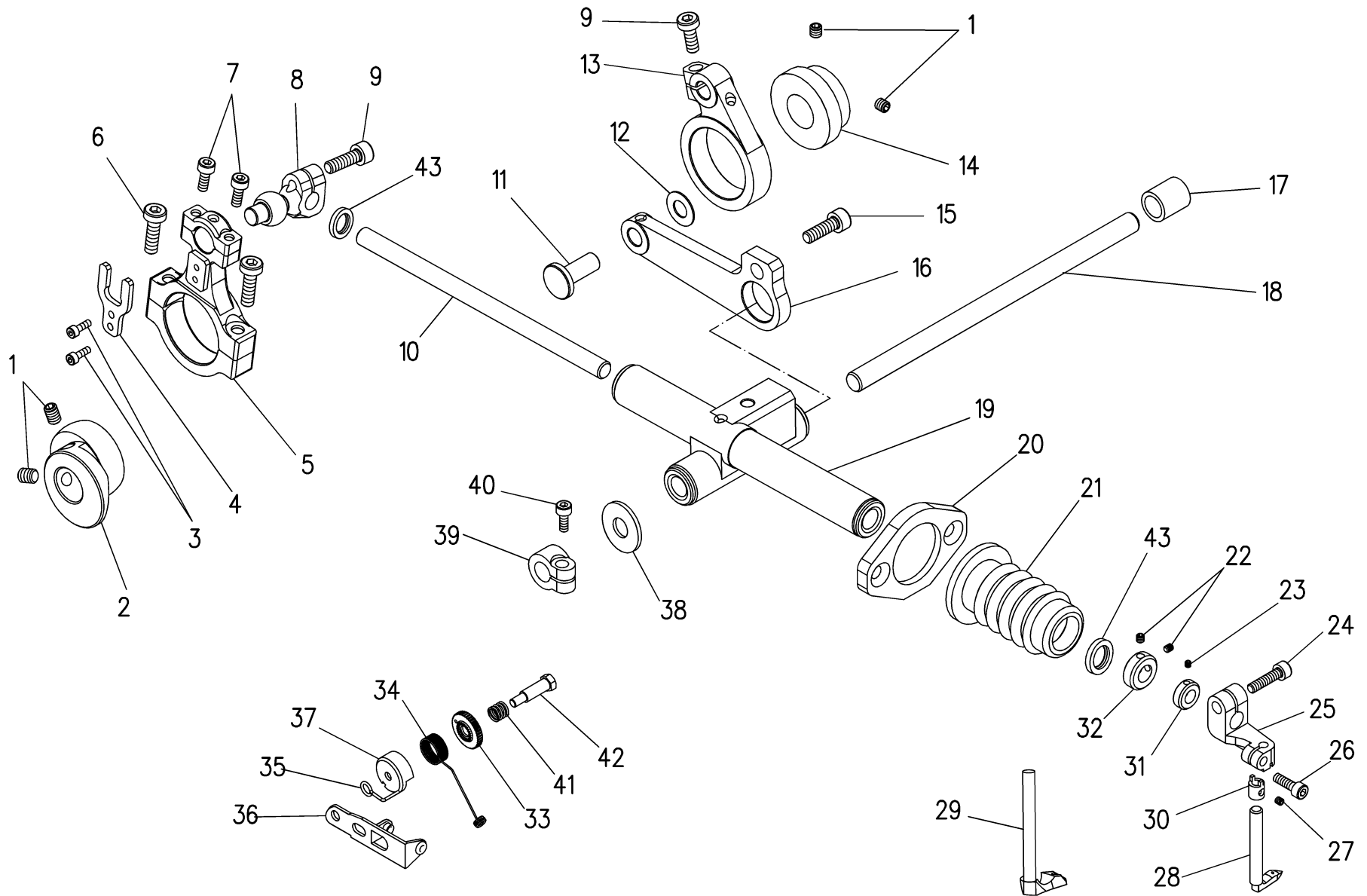
TAV.3 -ALLUNGAPUNTO - FRIZIONE

Fig. N. Abb. N.	Part. N. Bestell N. Piecce N. Pieza N.	Qt Anzahl	DESCRIZIONE
1	776.00SB.00028	2	ANELLO D'ARRESTO INTERNO SB 28
2	602.K.24.28.17	1	GABBIA A RULLINI K 24X28X17
3	260.610136.0.01	1	BIELLA ALLUNGAPUNTO
4	725.5929.05006	2	VITE S.T. P.COPPA E.I. 14.9 M5X6
5	260.610137.0.01	1	ECCENTRICO ALLUNGAPUNTO
6	721.5931.04006	2	VITE TESTA CIL. E.I. 12.9 M4X6
7	764.988.1016.12	2	RONDELLA SS 10X16 SP.1,2
8	260.630138.0.01	1	BARILOTTO PER ALLUNGAPUNTO
9	260.620146.0.01	1	BUSSOLA FILETTATA
10	260.620132.2.01	1	LEVA REGOLA PUNTO
11	615.MRX40P.6X25	1	MANIGLIA A RIPRESA NERA CON PRIG.
12	721.5931.05020	1	VITE TESTA CIL. E.I. 12.9 M5X20
13	603.OSF.06.00	2	TERMINALE A SNODO M6 FEMM.TIPO KJ6D
14	OCC.002032.00	1	DADO FISSAGGIO BIELLETTA
15	725.5929.06006	1	VITE S.T. P.COPPA E.I. 14.9 M6X6
16	720.5739.06016	1	VITE TESTA ESAGONALE 8.8 M6X16
17	260.900173.4.01	1	GRUPPO FRIZIONE
18	260.710011.0.01	1	INGRANAGGIO CONDUTTORE
19	710.5933.03014	3	VITE T.PIANA SVAS.E.I. 10.9 M3X14
20	260.620467.0.01	1	LEVA ALLUNGAPUNTO
21	721.5931.06020	1	VITE TESTA CIL. E.I. 12.9 M6X20
22	610.OOR.00115	1	GUARNIZIONE DIAM. I. 11,91X2,62
23	260.610462.0.01	1	PERNO PER LEVA ALLUNGAPUNTO
24	748.5588.06005	3	DADO ESAGONALE NORM. 8G M6X5
25	OCC.002235.00	1	TIRANTINO PER BIELLA
26	260.610176.0.01	1	ALBERINO PORTA PIATTELLO
27	601.06000.2RS	1	CUSCINETTO A SFERE 2RS 10X26X8
28	OCC.002219.00	1	CANNOTTO PORTA FRIZIONE
29	610.OSM.10197	1	ANELLO TENUTA DIN-3760
30	601.06000.2Z	1	CUSCINETTO A SFERE 2Z 10X26X8
31	260.610175.0.01	1	FONDELLO SUPERIORE
32	710.5933.03010	3	VITE T.PIANA SVAS.E.I. 10.9 M3X10
33	260.610121.0.01	1	SETTORE PER FRIZIONE
34	725.5923.05008	1	VITE S.T. P.PIANA E.I. 14.9 M5X8
35	721.5931.03008	6	VITE TESTA CIL. E.I. 12.9 M3X8
36	260.610120.0.01	1	SETTORE PER FRIZIONE
37	260.610174.0.01	1	FONDELLO COMANDO FRIZIONE
38	OCC.002027.00	1	ANELLO DI FERMO
39	748.5588.04003	2	DADO ESAGONALE NORM. 8G M4X3.2
40	OCC.002230.00	1	MOLLA A FASCETTA
41	713.6107.04012	2	VITE TESTA CILINDRICA 4.8 M4X12
42	OCC.002231.00	1	FASCETTA FRIZIONE
43	260.610122.0.01	1	FONDELLO DOPPIO
44	260.610123.0.01	6	RULLINO PER FRIZIONE
45	260.610124.0.01	12	PERNO MOLLA FRIZIONE
46	260.760125.0.01	12	MOLLA PER FRIZIONE



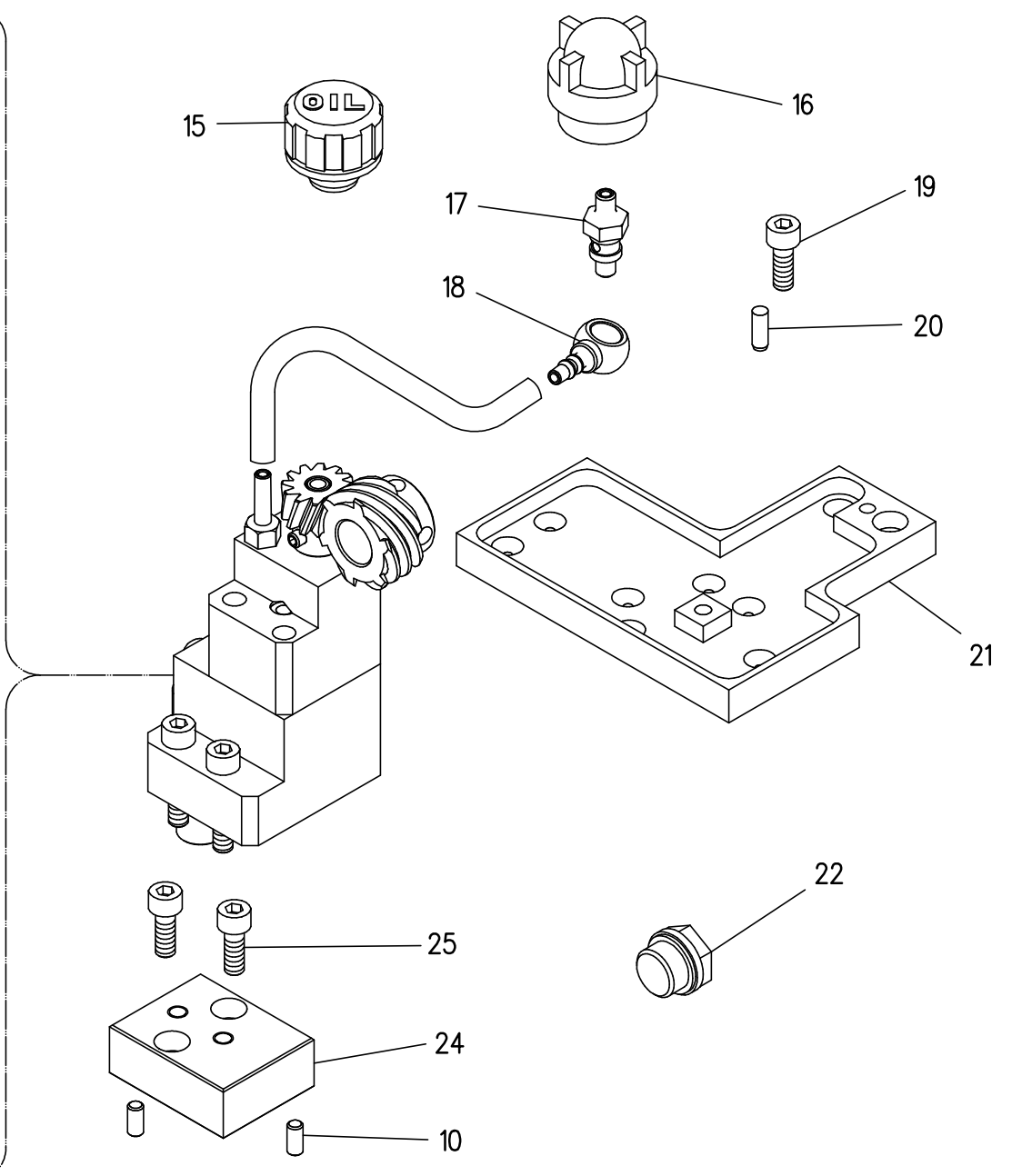
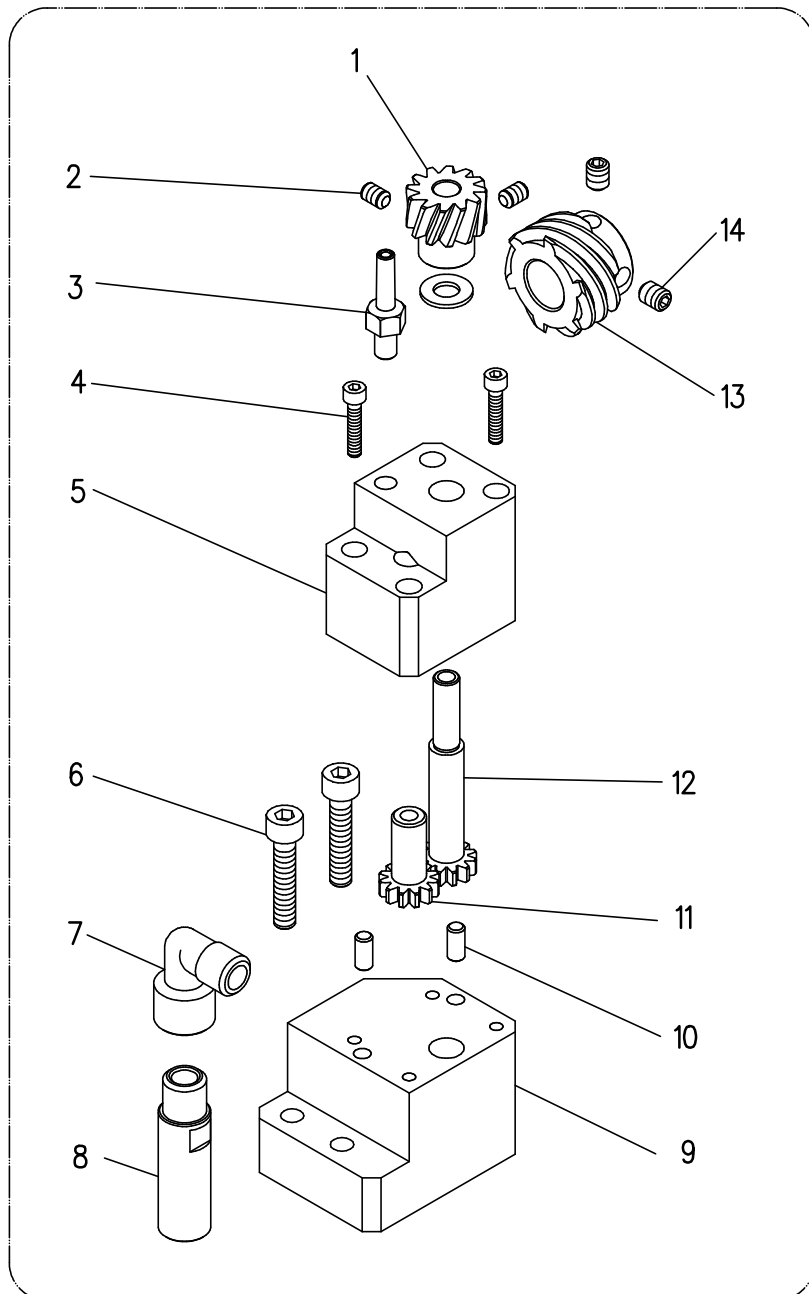
TAV. 4 - MOVIMENTO CROCHET

Fig. N. Abb. N.	Part. N. Bestell N. Piece N. Pieza N.	Qt Anzahl	DESCRIZIONE
1	725.5929.05006	2	GRANO UNI 5929 M5x6
2	260-610419-0-01	1	ECCENTRICO
3	721.5931.25006	2	VITE T.C.E.I. M2,5x6
4	260.310422.0.01	1	FORCELLINO
5	260.630463.2.01	1	BIELLA CROCHET
6	721.5931.04016	2	VITE T.C.E.I. M4x16
7	721.5931.03010	1	VITE T.C.E.I. M3x10
8	260.610420.2.01	2	LEVA
9	721.5931.04010	2	VITE T.C.E.I. M4x10
10	260.610423.0.01	1	ASTINA
11	260.610460.0.01	1	PERNO FLANGIATO
12	764.0988.0612.5	1	RONDELLA PS 6x12x0,5
13	260.630465.2.01	1	LEVA
14	260.610491.0.01	1	ECCENTRICO
15	721.5931.05012	1	VITE T.C.E.I. M5x12
16	260.630464.0.01	1	LEVA
17	260.610484.0.01	1	DISTANZIALE
18	OCC.002066.00	1	ALBERINO
19	260.900470.2.01	1	LEVA
20	OCC.002240.00	1	FLANGETTA
21	OCC.002239.00	1	SOFFIETTO
22	725.5929.04005	2	VITE S.T. P. COPPA M4x5
23	2725.5929.25003	1	VITE S.T. P. COPPA M2,5x3
24	721.5931.04010	1	VITE T.C.E.I. M4x10
25	260.620141.0.01	1	PORTA CROCHET
26	O721.5931.03006	1	VITE T.C.E.I. M3x6
27	725.5923.25003	1	VITE S.T. P.PIANA M2,5x3
28	260.610110.0.01	1	CROCHET A DUE FILI
29	260.610030.0.01	1	CROCHET A UN FILO
30	260.610142.0.01	1	ANELLO
31	260.610130.0.01	1	ANELLO DI FERMO
32	OCC.002071.00	1	ANELLO DI FERMO
33	025-442-21-00	1	GHIERA REGISTRO
34	260-900268-2-01	1	MOLLA CON TUBETTO
35	260-760361-0-01	1	FERMO PER TENSIONE
36	OCC.002056.00	1	PASSAFILO
37	260-610260-0-01	1	GHIERA DI FERMO
38	764.6592.05010	1	RONDELLA PS 7X13X1
39	OCC.002067.00	1	MORSETTO
40	721-5931-04010	1	VITE T.C.E.I. M4x10
41	025-442-22-00	1	MOLLA PER GHIERA
42	499-250-48-00	1	VITE PER TENSIONE
43	220-319338-0-01	1	RONDELLA



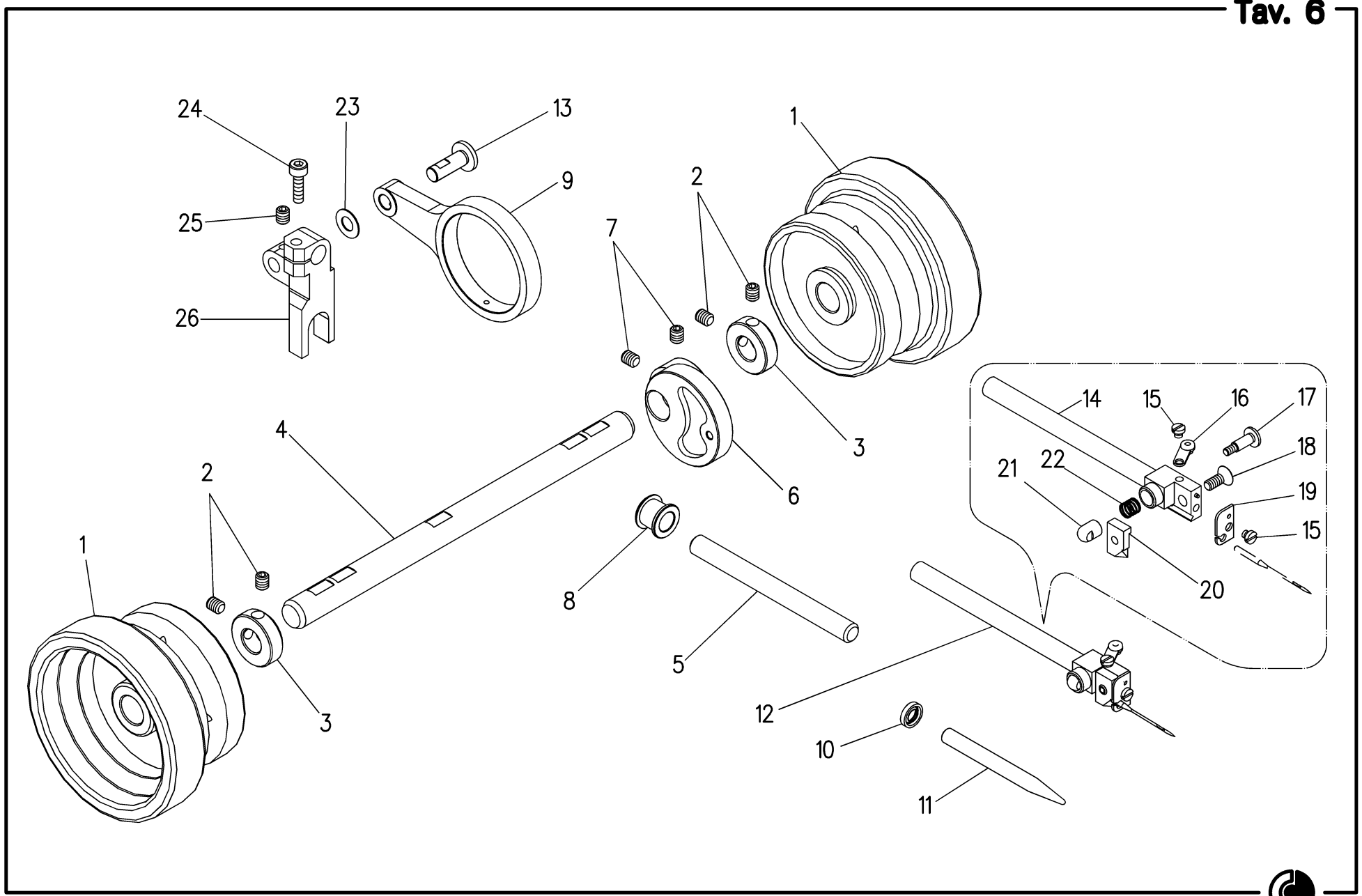
TAV. 5 - POMPA OLIO

Fig. N. Abb. N.	Part. N. Bestell N. Piece N. Pieza N.	Qt Anzahl	DESCRIZIONE
1	260.710059.2.01	1	RUOTA ELICOIDALE
2	725.5923.04006	2	VITE S.T. P.PIANA E.I. 14.9 M4X6
3	260.610064.0.01	1	PORTA GOMMA POMPA OLIO
4	721.5931.03016	2	VITE TESTA CIL. E.I. 12.9 M3X16
5	260.630202.0.01	1	CORPO SUPERIORE POMPA OLIO
6	721.5931.05025	2	VITE TESTA CIL. E.I. 12.9 M5X25
7	616.10.781.05	1	RACCORDO A GOMITO MW A10 1/8-1/8 MF
8	260.620063.0.01	1	TUBETTO PER OLIO
9	260.630201.0.01	1	CORPO INFERIORE POMPA OLIO
10	602.40.098.00	4	RULLINO DIAM. 4X9,8
11	260.710204.0.01	1	INGRANAGGIO CONDOTTO POMPA OLIO
12	260.710203.0.01	1	INGRANAGGIO CONDUTTORE POMPA OLIO
13	260.710060.2.01	1	VITE SENZA FINE
14	725.5923.05005	2	VITE S.T. P.PIANA E.I. 14.9 M5X5
15	615.OSF.030.0	1	TAPPO DI SFIATO SF.30 (EX.CC.2260)
16	OCC.002143.00	1	SPIA A CUPOLA
17	OCC.002263.00	1	MASCHIO PER PORTAGOMMA
18	OCC.002262.00	1	RACCORDO CON PORTAGOMMA
19	721.5931.05014	1	VITE TESTA CIL. E.I. 12.9 M5X14
20	775.6325.4120	1	SPINA CIL. D.4X12
21	260.620169.0.01	1	TEGOLINO OLIO
22	615.HFTX.009	1	INDICATORE DI LIVELLO HFTX.9
23	764-0988-06010	1	RONDELLA
24	260.620066.0.01	1	BLOCCETTO
25	721.5931.05016	2	VITE TESTA CIL. E.I. 12.9 M5X16



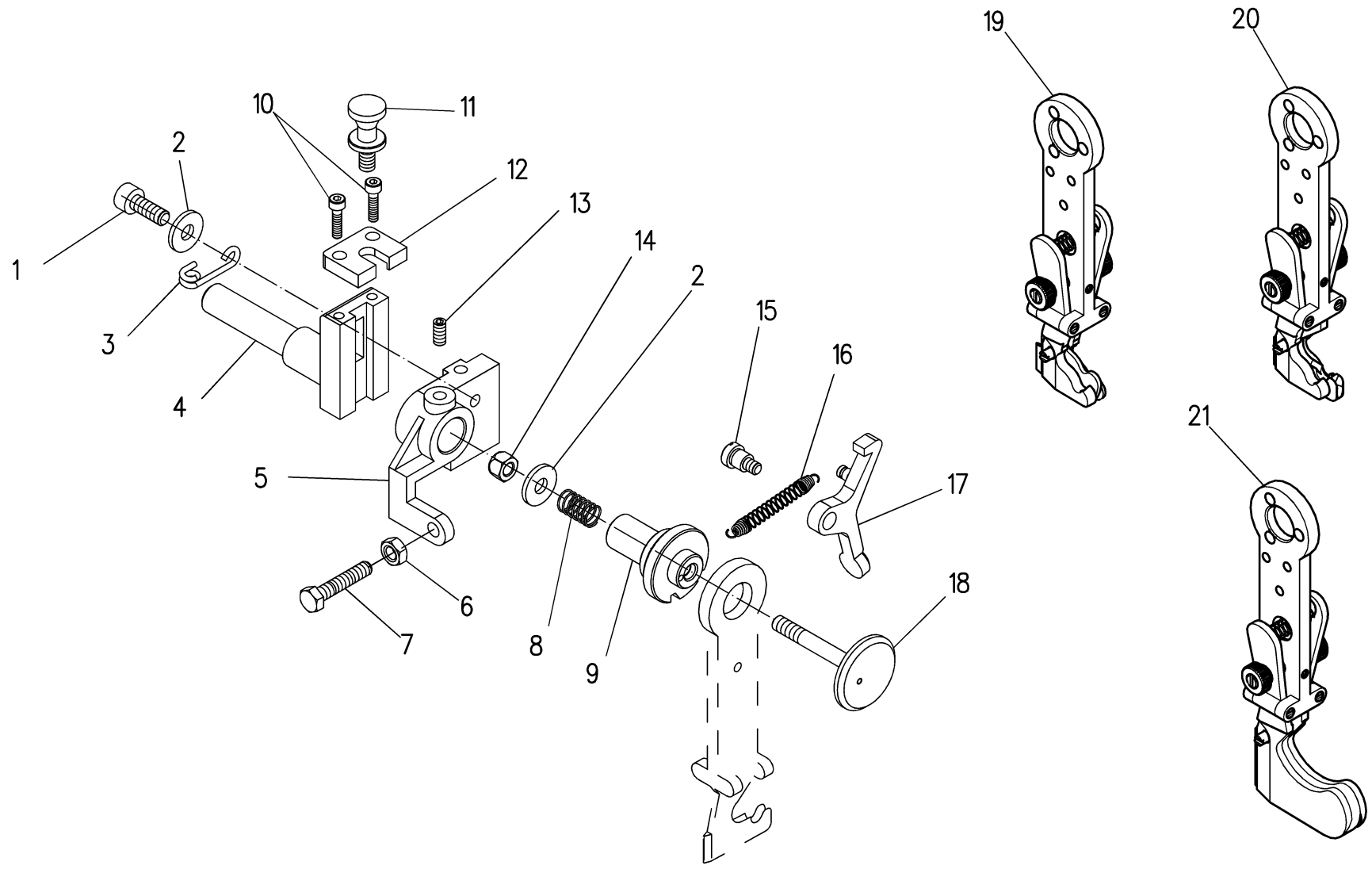
TAV. 6 - MOVIMENTO BARRA AGO

Fig. N. Abb. N.	Part. N. Bestell N. Piece N. Pieza N	Qt Anzahl	DESCRIZIONE
1	260.620221.0.01	2	VOLANTINO
2	725.5929.05008	4	VITE S.T. P.COPPA E.I. 14.9 M5X8
3	OCC.002011.00	2	ANELLO DI FERMO
4	260.610621.0.01	1	ALBERO PRINCIPALE
5	OCC.002075.00	1	ALBERINO PER BOCCOLA SCORREVOLE
6	OCC.002073.00	1	ECCENTRICO MOVIMENTO ASTINA
7	725.5929.05006	4	VITE S.T. P.COPPA E.I. 14.9 M5X6
8	OCC.002077.00	1	BOCCOLA SCORREVOLE
9	260.630491.0.01	1	BIELLA
10	610.G.06.10.2	1	ANELLO TENUTA 'INA'
11	260.610082.0.01	1	ASTINA APRI BOTTONCINO
12	OCC.002000.05	1	GRUPPO BARRA AGO
13	260.610492.0.01	1	PERNO
14	OCC.002208.00	1	BARRA AGO
15	OCC.002085.00	2	VITE PER PIASTRINA
16	OCC.002251.00	1	PIASTRINA PORTA BUSSOLA
17	OCC.002082.00	1	BOTTONCINO
18	710.5933.04010	1	VITE T.PIANA SVAS.E.I. 10.9 M4X10
19	OCC.002081.00	1	PIASTRINA GUIDA FILO
20	OCC.002080.00	1	PIASTRINA FISSAGGIO AGO
21	OCC.002084.00	1	CAPPUCCIO PER MOLLA
22	OCC.002083.00	1	MOLLA PER BOTTONCINO
23	764.0988.0612.5	1	ROSETTA PS 6x12x0.5
24	721.5931.04012	1	VITE T.C.E.I. M4x12
25	725.5923.04005	1	VITE UNI 5923 M4x5
26	260.620493.0.01	1	GUIDA BARRA AGO



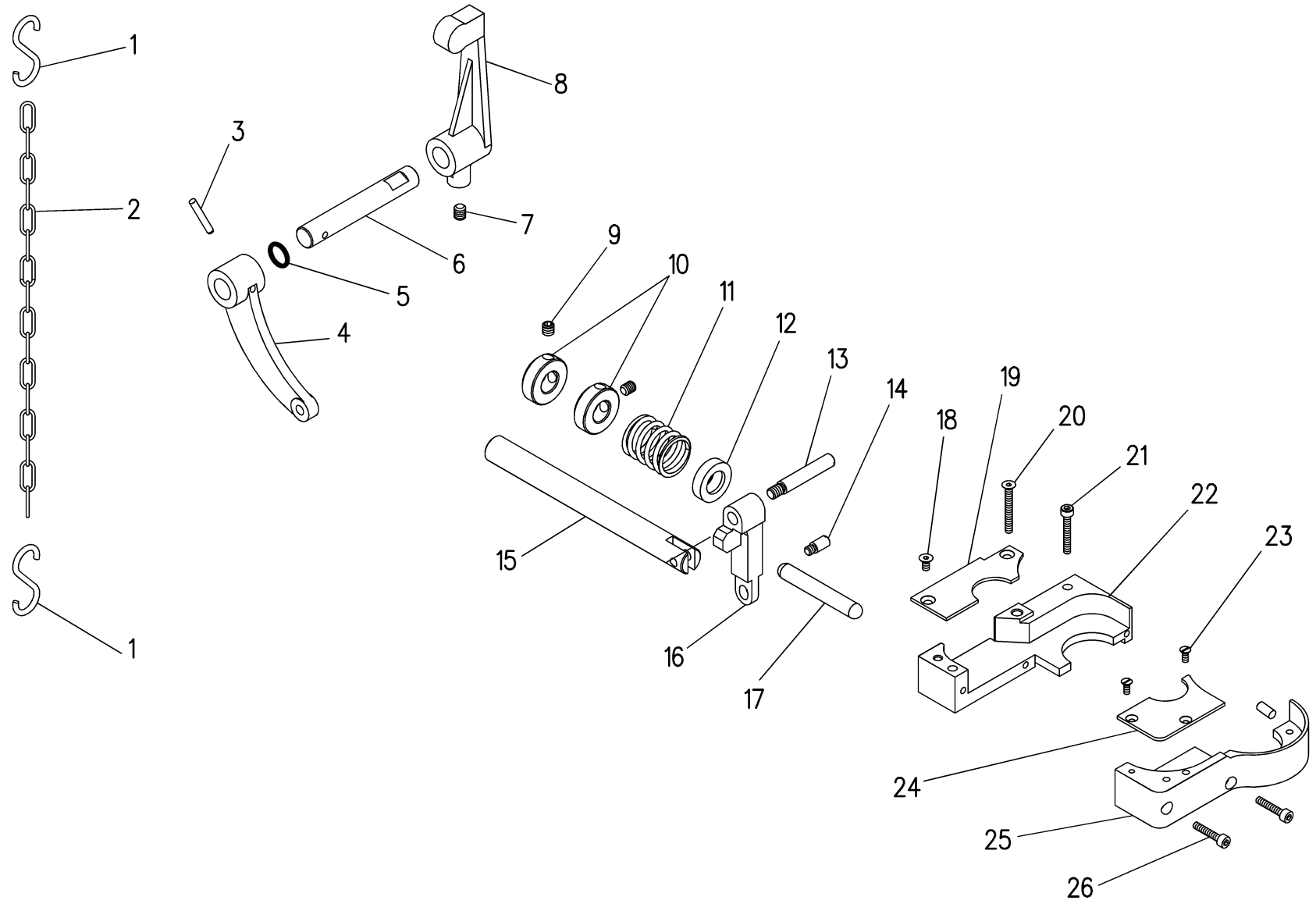
TAV. 7 - SUPPORTO GUIDE FISSE

Fig. N. Abb. N.	Part. N. Bestell N. Piece N. Pieza N.	Qt Anzahl	DESCRIZIONE
1	721.5931.05018	1	VITE TESTA CIL. E.I. 12.9 M5X18
2	764.6592.05010	2	RONDELLA DIAM. 5
3	OCD.006.09.00	1	RICCIOLO
4	OCC.002110.00	1	SOSTEGNO
5	OCC.002111.00	1	SUPPORTO
6	748.5589.05003	1	DADO BASSO M5
7	720.5739.05016	1	VITE T.E. M5X16
8	OCC.002118.00	1	MOLLA
9	OCC.002112.00	1	PERNO
10	721.5931.04010	2	VITE TESTA CIL. E.I. 12.9 M4X10
11	OCC.002120.00	1	VITE DI REGOLAZIONE
12	OCC.002119.00	1	PIASTRINA
13	725.5923.05008	1	VITE S.T. UNI 5923 M5X8
14	748.7473.00005	1	DADO AUTOBLOCCANTE M5
15	OCC.002115.00	1	VITE
16	OCC.002116.00	1	MOLLA
17	OCC.002114.00	1	LEVA
18	OCC.002113.00	1	PERNO FLANGIATO
19	OCC.002000.08.1	1	GUIDA SVOLGITRICE LEGGERO (DIRITTO)
20	OCC.002000.08.3	1	GUIDA SVOLGITRICE LEGGERO (ROVESCIO)
21	OCC.002000.08.5	1	GUIDA SVOLGITRICE PESANTE



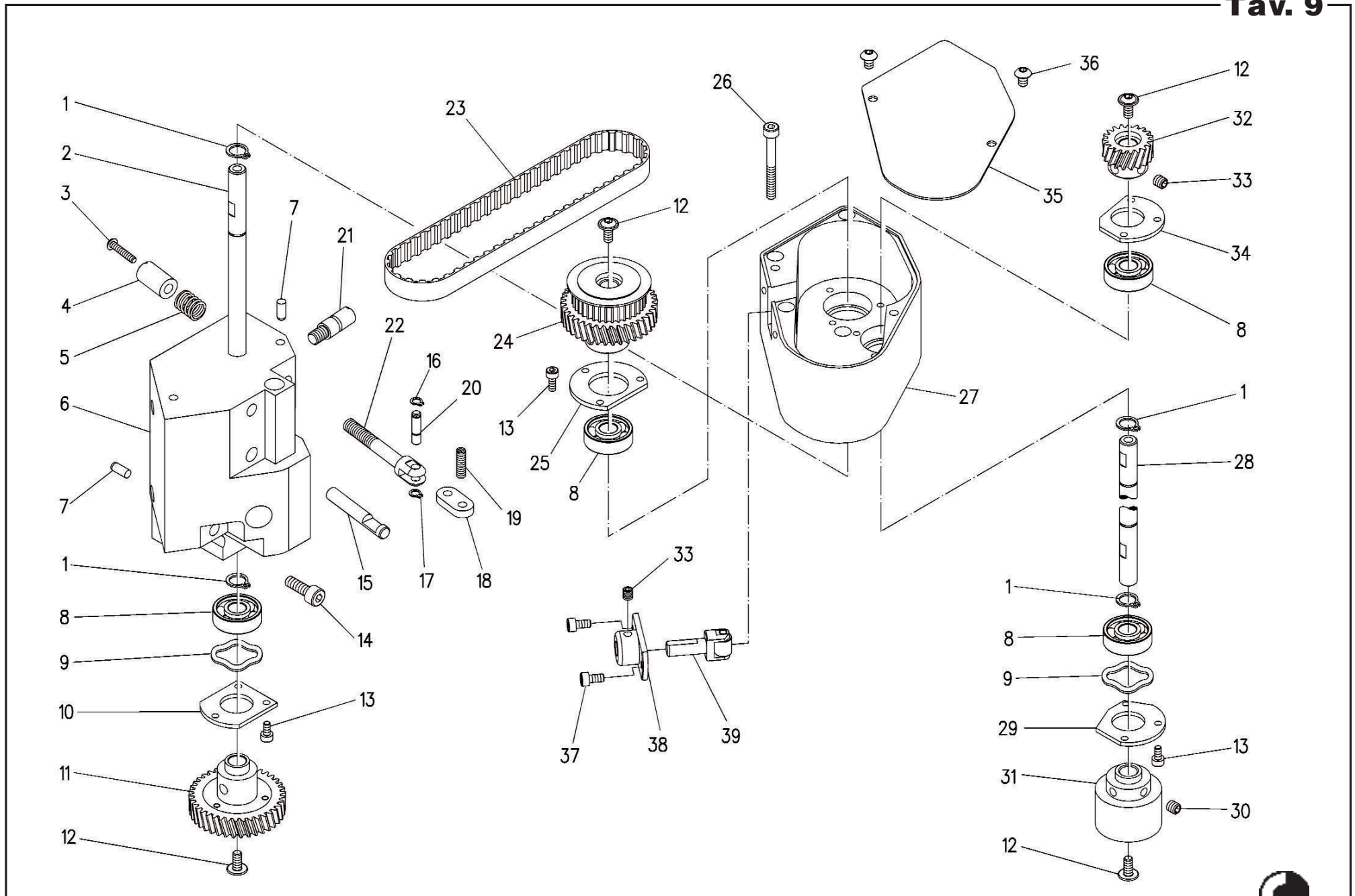
TAV. 8 - APERTURA PIATTELLO

Fig. N. Abb. N.	Part. N. Bestell N. Piece N. Pieza N.	Qt Anzahl	DESCRIZIONE
1	OCC.002180.00	2	GANCIO PER CATENELLA
2	OCC.002210.00	1	CATENELLA MT.0,72
3	773.6875.03018	1	SPINE ELASTICHE A SPIRALE 3X18
4	OCC.002048.00	1	LEVA COMANDO APRI PIATTELLO
5	610.OOR.00109	1	GUARNIZIONE DIAM. I. 9,13X2,62
6	OCC.002047.00	1	PERNO PER LEVA APERTURA
7	725.5929.06008	1	VITE S.T. P.COPPA E.I. 14.9 M6X8
8	OCC.002049.00	1	LEVA SPINGI ASTA GUIDA
9	725.5929.06006	4	VITE S.T. P.COPPA E.I. 14.9 M6X6
10	OCC.002040.00	2	ANELLO DI FERMO
11	502.760307.0.01	1	MOLLA SCATOLA POTENZIOMETRO
12	610.G.12.19.3	1	ANELLO TENUTA DH 12 19 3
13	260.610036.0.01	1	PERNO
14	260.610038.0.01	1	PERNO
15	260.610037.0.01	1	ALBERO APERTURA RULLO
16	260.610033.0.01	1	LEVA
17	260.610032.0.01	1	SPINA SPINGI LEVA
18	710.5933.03006	1	VITE T.PIANA SVAS.E.I. 10.9 M3X6
19	260.310162.0.01	1	PIASTRINA POSTERIORE
20	710.5933.03025	1	VITE T.PIANA SVAS.E.I. 10.9 M3X25
21	721.5931.03020	1	VITE TESTA CIL. E.I. 12.9 M3X20
22	260.620160.0.01	1	TEGOLINO POSTERIORE
23	708.963A.02506	2	VITE TESTA SVAS.8.8 M2,5X6 DIN.963A
24	260.310163.0.01	1	PIASTRINA ANTERIORE
25	260.620161.0.01	1	TEGOLINO ANTERIORE
26	721.5931.03016	2	VITE TESTA CIL. E.I. 12.9 M3X16



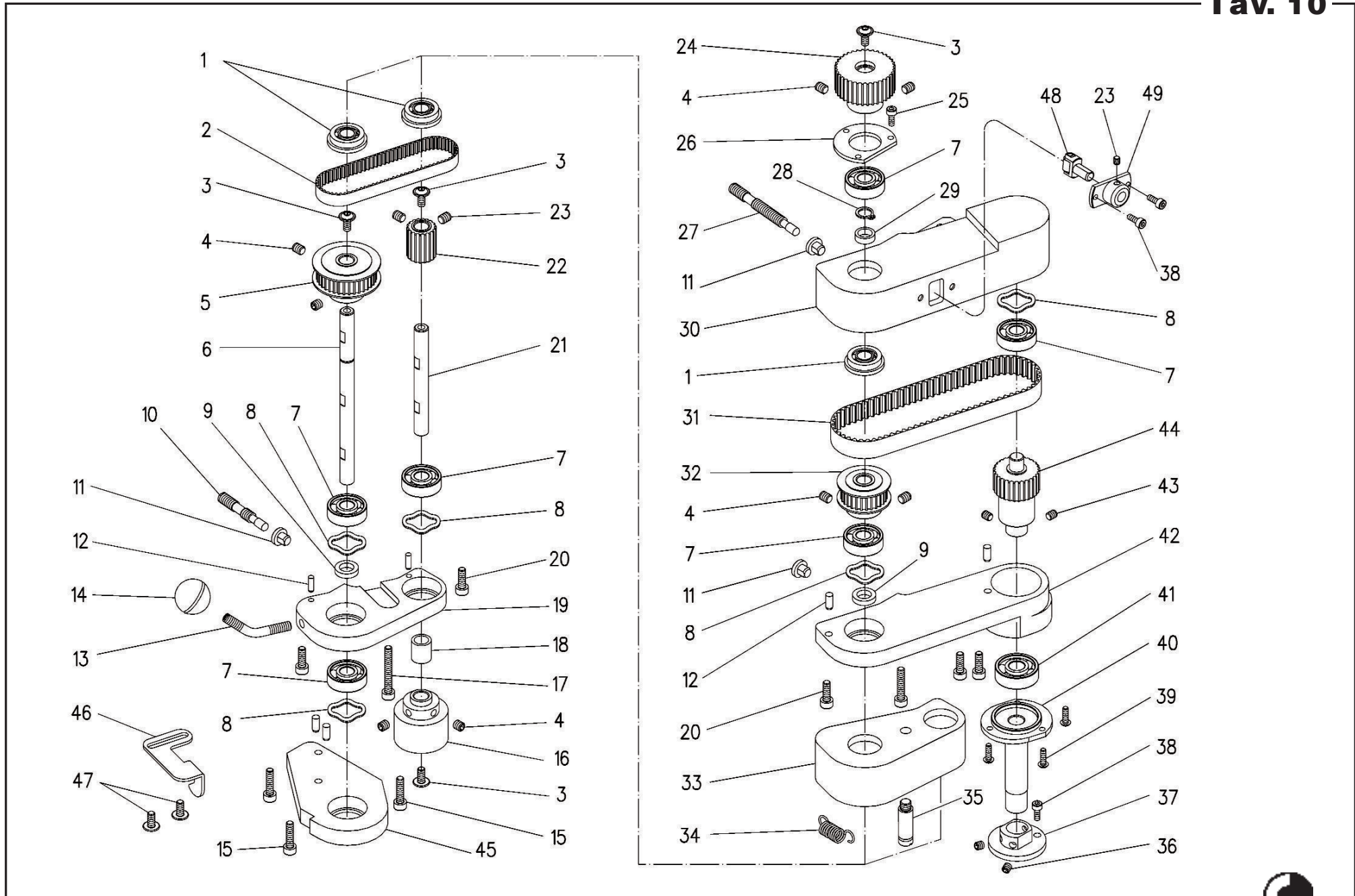
TAV. 9 - SCATOLA RULLI

Fig. N. Abb. N.	Part. N. Piece N.	Bestell N. Pieza N.	Qt Anzahl	DESCRIZIONE
1	776.7435.00008		3	ANELLO D'ARRESTO ESTERNO A8
2	260.610024.0.01		1	ALBERO
3	710.VTBI.03016		1	VITE T. BOMBATA E.I. 10.9 M3X16
4	260.610079.0.01		1	CAPPUCCIO SPINGI MOLLA
5	260.760126.0.01		1	MOLLA
6	260.620074.0.01		1	CORPO CENTRALE
7	775.6325.4120		4	SPINA CIL. D.4X12
8	601.00608.2Z		4	CUSCINETTO A SFERE 2Z 8X22X7
9	776.LMKAS.22		2	ANELLO ELASTICO DIAM.21,8X14X0,3
10	260.610070.0.01		1	FLANGIA PER CUSCINETTI
11	260.900171.3.01		1	GRUPPO INGRANAGGIO
12	721.FLAN.04008		4	VITE T.B.E.I. CON FLANGIA M4X8
13	721.5931.03006		3	VITE TESTA CIL. E.I. 12.9 M3X6
14	721.5931.05016		2	VITE TESTA CIL. E.I. 12.9 M5X16
15	260.610077.0.01		1	PERNO
17	776.7435.00004		1	ANELLO D'ARRESTO ESTERNO A4
18	260.610054.0.01		1	BISCOTTINO
19	260.610053.0.01		1	PERNO
20	260.610076.0.01		1	PERNO
21	260.610039.0.01		1	PERNO PER MOLLA
22	260.610078.0.01		1	TIRANTE
23	620.252.3M.09		1	CINGHIA DENTATA 'HTD' ANTIOLIO
24	260.900170.3.01		1	GRUPPO INGRANAGGIO
25	235.610095.0.01		1	FLANGIA-CUSCINETTI-VITI-CARRELLI
26	721.5931.04035		3	VITE TESTA CIL. E.I. 12.9 M4X35
27	260.620072.0.01		1	SCATOLA SUPERIORE
28	260.610025.0.01		1	ALBERO
29	260.610014.0.01		1	FLANGIA PER CUSCINETTI
30	725.5923.05006		3	VITE S.T. P.PIANA E.I. 14.9 M5X6
31	260.620492.2.01		1	RULLO DENTATO
32	260.710020.2.01		1	INGRANAGGIO CONDOTTO
33	725.5923.05005		9	VITE S.T. P.PIANA E.I. 14.9 M5X5
34	260.610071.0.01		1	FLANGIA PER CUSCINETTI
35	260.620591.0.01		1	COPERCHIO
36	710.VTBI.04006		2	VITE T. BOMBATA E.I. 10.9 M4X6
37	721.5931.04008		2	VITE TESTA CIL. E.I. 12.9 M4X8
38	260.610631.0.01		1	SUPPORTO PER TENDI CINGHIA
39	260.900635.2.01		1	TENDI CINGHIA LUNGO CON RULLINO



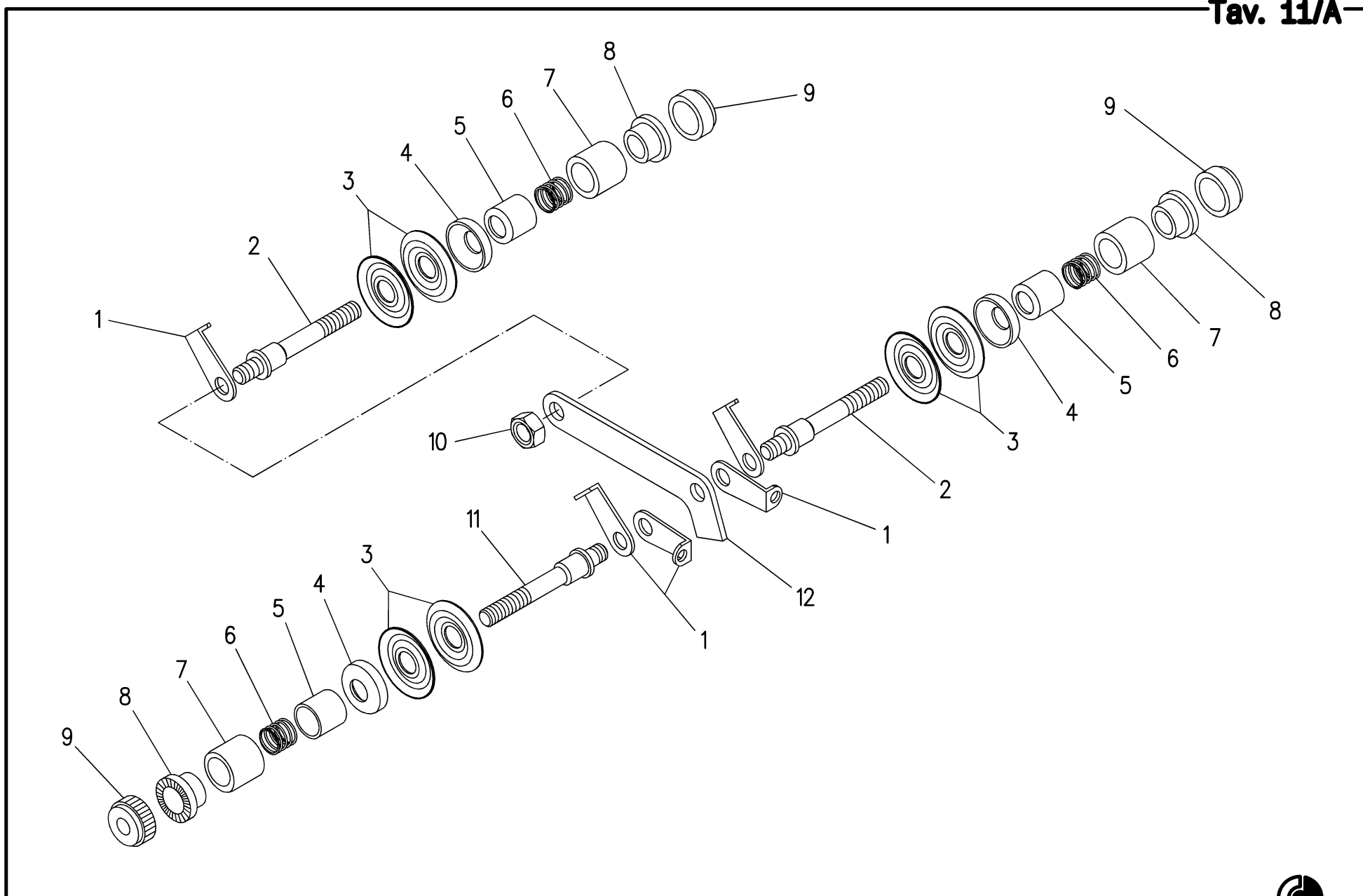
TAV.10 - SCATOLA PIATTELLO

Fig. N. Abb. N.	Part. N. Bestell N. Piece N. Pieza N.	Qt Anzahl	DESCRIZIONE
1	601.01980.2Z	3	CUSCINETTO F 980-2Z 8X19X6
2	620.180.3M.09	1	CINGHIA DENTATA 'HTD' ANTIOLIO
3	721.FLAN.04008	8	VITE T.B.E.I. CON FLANGIA M4X8
4	725.5923.05006	6	VITE S.T. P.PIANA E.I. 14.9 M5X6
5	260.740023.2.01	1	PULEGGIA DENTATA HTD 3M Z. 36
6	260.610026.0.01	1	ALBERO
7	601.00608.2Z	5	CUSCINETTO A SFERE 2Z 8X22X7
8	776.LMKAS.22	5	ANELLO ELASTICO DIAM.21,8X14X0,3
9	499.212.11.00	2	DISTANZIALE PER MOTORE
10	260.610050.0.01	1	PUNTALE
11	220.619171.0.01	3	PASTIGLIA
12	775.6325.3100	4	SPINA CIL. D.3X10
13	260.610034.0.01	1	PERNO
14	615.PS.20.M5	1	IMPUGNATURA FISSA GUIDA CATENELLA
15	721.5931.04012	3	VITE TESTA CIL. E.I. 12.9 M4X12
16	260.620215.2.01	1	RULLO GOMMATO
17	721.5931.04030	2	VITE TESTA CIL. E.I. 12.9 M4X30
18	260.610022.0.01	1	DISTANZIALE
19	260.620049.0.01	1	COPERCHIO
20	721.5931.04012	4	VITE TESTA CIL. E.I. 12.9 M4X12
21	260.610027.0.01	1	ALBERO
22	260.740052.2.01	1	PULEGGIA DENTATA
23	725.5923.05005	3	VITE S.T. P.PIANA E.I. 14.9 M5X5
24	260.740048.2.01	1	PULEGGIA DENTATA
25	721.5931.03008	6	VITE TESTA CIL. E.I. 12.9 M3X8
26	235.610095.0.01	1	FLANGIA-CUSCINETTI-VITI-CARRELLI
27	260.610035.0.01	1	PUNTALE
28	776.7435.00008	5	ANELLO D'ARRESTO ESTERNO A8
29	260.610028.0.01	1	DISTANZIALE
30	260.620155.0.01	1	SCATOLA SUPERIORE
31	620.276.3M.09	1	CINGHIA DENTATA 'HTD' ANTIOLIO
32	260.740068.2.01	1	PULEGGIA DENTATA
33	260.620051.0.01	1	SCATOLA INFERIORE
34	501.760069.0.01	1	MOLLA PER PULLER
35	260.610040.0.01	1	PERNO PER MOLLA
36	725.5923.04004	2	VITE S.T. P.PIANA E.I. 14.9 M4X4
37	260.610150.0.01	1	ANELLO
38	721.5931.04008	3	VITE TESTA CIL. E.I. 12.9 M4X8
39	710.VTBI.03010	3	VITE T. BOMBATA E.I. 10.9 M3X10
40	260.610152.0.01	1	CANNOTTO PER PIATTELLO
41	601.06001.2Z	1	CUSCINETTO A SFERE 2Z 12X28X8
42	260.620157.0.01	1	COPERCHIO
43	725.5923.04006	2	VITE S.T. P.PIANA E.I. 14.9 M4X6
44	260.740154.2.01	1	PULEGGIA DENTATA
45	260.620075.0.01	1	PIASTRA
46	260.310412.0.01	1	TAGLIACATENELLA
47	710.VTBI.04006	2	VITE T. BOMBATA E.I. 10.9 M4X6
48	260.900630.2.01	1	TENDI CINGHIA CORTO CON RULLINO
49	260.610631.0.01	1	SUPPORTO PER TENDI CINGHIA



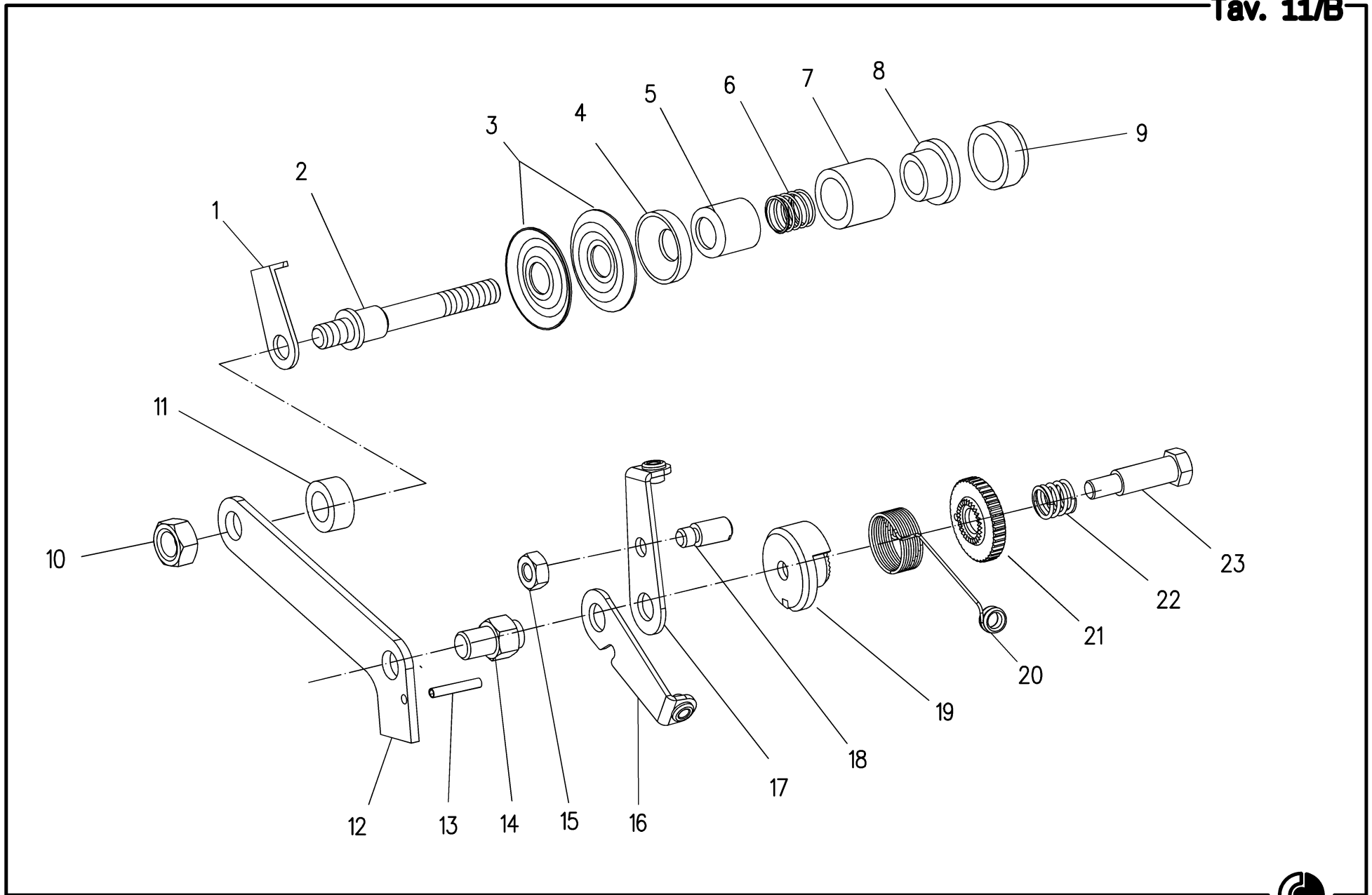
TAV.11/A –TENSIONE DUE FILI

Fig. N. Abb. N.	Part. N. Bestell N. Piece N. Pieza N.	Qt Anzahl	DESCRIZIONE
1	502.900073.2.01	5	PASSAFILO TENSIONE CON TUBETTO
2	499-260-05-00	2	PERNO TENSIONE
3	OCD.007.18.00	6	PIATTELLO FRENA FILO
4	OCD.007.19.01	3	FONDELLO PER APERTURA TENSIONE
5	OCD.007.20.00	3	CAPPUCCIO PER MOLLA
6	OCD.007.21.00	3	MOLLA PER TENSIONE
7	OCD.007.22.00	3	CAPPUCCIO ESTERNO PER MOLLA
8	OCD.007.23.00	3	BUSSOLA A FRIZIONE
9	OCD.007.24.00	3	REGISTRO PER TENSIONE
10	748.5589.06004	1	DADO ESAGONALE BASSO 8G M6X4
11	260.610083.0.01	1	PERNO TENSIONE
12	260.610087.0.01	1	PIASTRINA PER TENSIONI



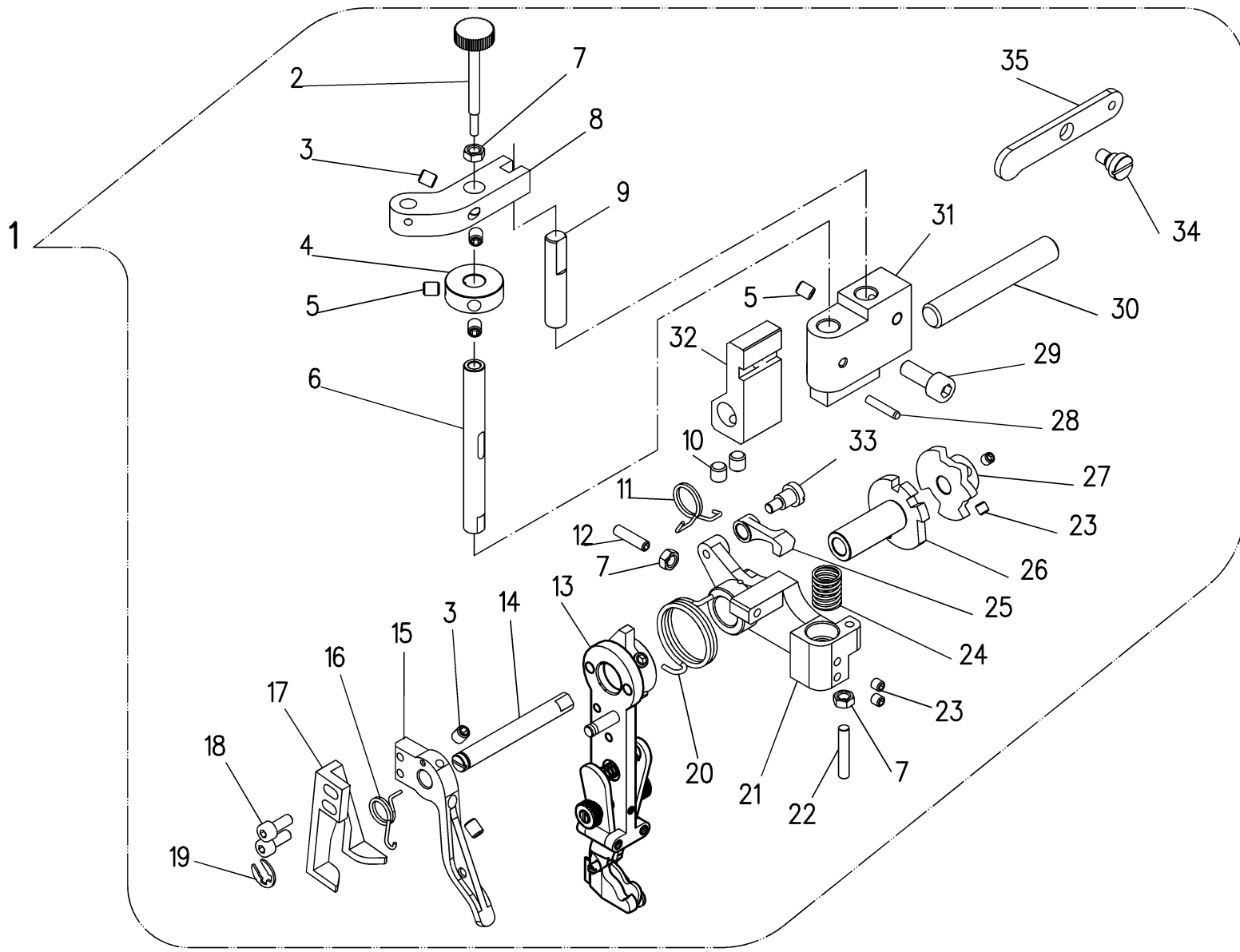
TAV.11/B –TENSIONE A UN FILO

Fig. N. Abb. N.	Part. N. Bestell N. Piece N. Pieza N.	Qt Anzahl	DESCRIZIONE
1	502.900073.2.01	1	PASSAFILO TENSIONE CON TUBETTO
2	499-260-05-00	1	PERNO TENSIONE
3	OCD.007.18.00	2	PIATTELLO FRENA FILO
4	OCD.007.19.01	1	FONDELLO PER APERTURA TENSIONE
5	OCD.007.20.00	1	CAPPUCCIO PER MOLLA
6	OCD.007.21.00	1	MOLLA PER TENSIONE
7	OCD.007.22.00	1	CAPPUCCIO ESTERNO PER MOLLA
8	OCD.007.23.00	1	BUSSOLA A FRIZIONE
9	OCD.007.24.00	1	REGISTRO PER TENSIONE
10	748.5589.06004	1	DADO ESAGONALE BASSO 8G M6X4
11	260.620406.0.01	1	DISTANZIALE PER TENSIONE
12	260.610087.0.01	1	PIASTRINA PER TENSIONI
13	773-6875-02012	1	SPINA ELASTICA A SPIRALE 2X12
14	260.610407.0.01	1	DISTANZIALE PER TENSIONE
15	748-5588-04003	1	DADO ESAGONALE NORM 8G M4X3.2
16	260-900405-2-01	1	PASSAFILO TENSIONE CON TUBETTO
17	260-900415-2-01	1	PASSAFILO TENSIONE CON TUBETTO
18	260-610038-0-01	1	PERNO
19	260-610402-0-01	1	GHIERA DI FERMO
20	260-900262-2-01	1	MOLLA CON TUBETTO
21	025-442-21-00	1	GHIERA REGISTRO
22	025-442-22-00	1	MOLLA PER GHIERA
23	499-250-48-00	1	VITE PER TENSIONE



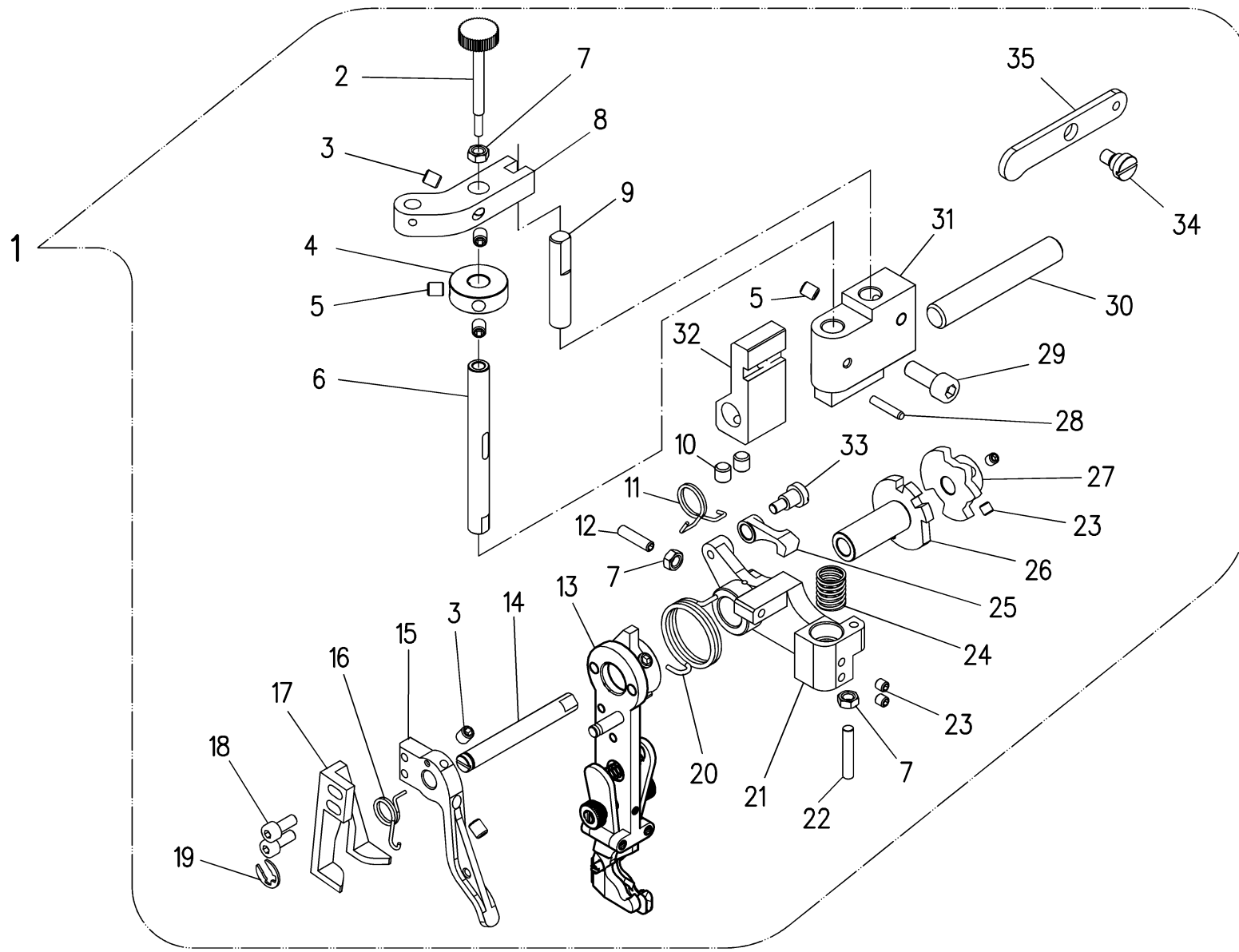
TAV.12/A -GRUPPO GUIDA AUTOMATICA LEGGERA/DIRITTA

. N. Abb. N.	Part. N. Bestell N. Piece N. Pieza N.	Qt Anzahl	DESCRIZIONE
1	260.900254.4.01	1	GRUPPO GUIDA AUTOMATICA LEGGERA/DIRITTA
2	260.610244.0.01	1	VITE DI REGOLAZIONE GUIDA AUTOM.
3	725.5923.04006	4	VITE S.T. P.P. E.I. UNI 5923 M4x6
4	260.610243.0.01	1	ANELLO DI SOLLEV. GUIDA AUTOM.
5	725.5923.05006	3	VITE S.T. P.P. E.I. UNI 5923 M5x6*
6	260.610240.0.01	1	PERNO PER SUPPORTO GUIDA AUTOM.
7	748.5588.04003	3	DADO ESAGONALE NORM. UNI 5588 M4x3.2
8	260.620241.0.01	1	LEVA ALZATA GRUPPO GUIDA AUTOM.
9	260.610258.0.01	1	ALBERINO DI GUIDA
10	725.5929.06006	2	VITE S.T. P.CP. E.I. UNI 5929 M6x6*
11	260.760234.0.01	1	MOLLA PER CRICCHETTO GUIDA AUTOM.
12	725.5923.04016	1	VITE S.T. P.P. E.I. UNI 5923 M4x16
13	260.900252.4.01	1	GUIDA SVOLGITRICE LEGGERO(DIRITTO)
14	260.610231.0.01	1	PERNO PER CAMMA GUIDA AUTOM.
15	260.620248.0.01	1	LEVA APERTURA GUIDA AUTOMATICA
16	260.760232.0.01	1	MOLLA PER LEVA GUIDA AUTOM.
17	260.610238.0.01	1	FORCHETTA APRI GUIDA AUTOM.
18	721.5931.04010	2	VITE TES. CIL. E.I. UNI 5931 M4x10*
19	776.7434.00060	1	ANELLO ELASTICO
20	260.760233.0.01	1	MOLLA DI RITORNO LEVA GUIDA AUTOM.
21	260.620226.0.01	1	SUPPORTO PER GUIDA AUTOMATICA
22	725.5923.04025	1	VITE S.T. P.P. E.I. UNI 5923 M4x25
23	725.5929.04004	4	VITE S.T. P.CP. E.I. UNI 5929 M4x4*
24	260.760235.0.01	1	MOLLA SUPPORTO GUIDA AUTOM.
25	260.610236.0.01	1	CRICCHETTO PER CAMMA GUIDA AUTOM.
26	260.900229.3.01	1	GR.BUSSOLA-SPINA PER GUIDA AUTOM.
27	260.610230.0.01	1	CAMMA PER GUIDA AUTOMATICA
28	775.6325.3160	1	SPINA CIL. DIN 6325 3x16
29	721.5931.06016	1	VITE TES. CIL. E.I. UNI 5931 M6x16*
30	260.610247.0.01	1	ALBERINO PER SUPPORTO GUIDA AUTOM.
31	260.620245.0.01	1	SUPPORTO PER GUIDA AUTOMATICA
32	260.620246.0.01	1	SUPPORTO POSTERIORE PER GUIDA AUT.
33	260.610237.0.01	1	VITE PER CRICCHETTO GUIDA AUTOM.
34	260.610541.0.01	1	VITE A COLLO
35	260.310542.0.01	1	LEVA PER ALZATA GUIDA



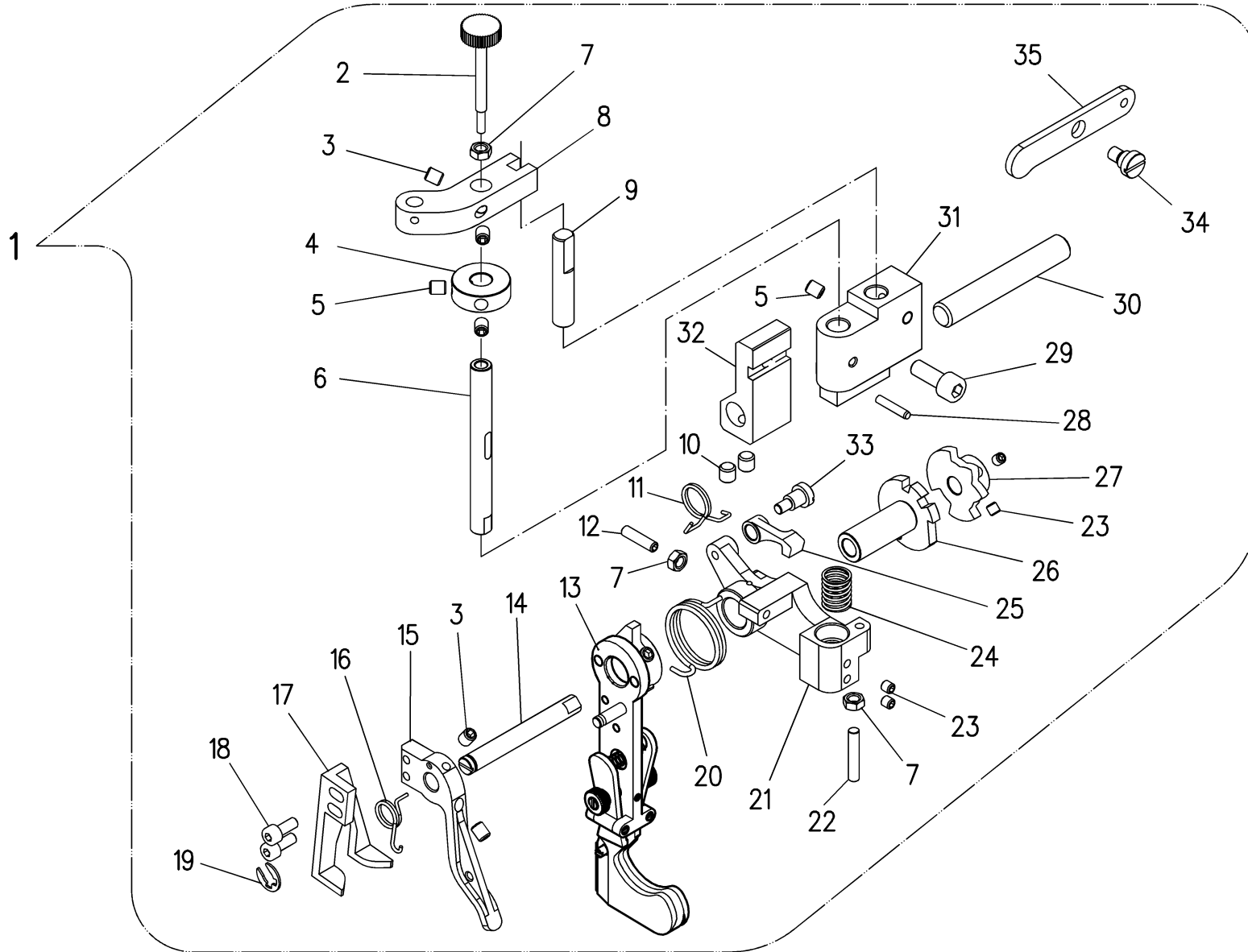
TAV.12/B -GRUPPO GUIDA AUTOMATICA LEGGERA/ROVESCIA

Fig. N. Abb. N.	Part. N. Bestell N. Piece N. Pieza N.	Qt Anzahl	DESCRIZIONE
1	260.900253.4.01	1	GRUPPO GUIDA AUTOMATICA LEGGERA/ROVESCIA
2	260.610244.0.01	1	VITE DI REGOLAZIONE GUIDA AUTOM.
3	725.5923.04006	4	VITE S.T. P.P. E.I. UNI 5923 M4x6
4	260.610243.0.01	1	ANELLO DI SOLLEV. GUIDA AUTOM.
5	725.5923.05006	3	VITE S.T. P.P. E.I. UNI 5923 M5x6*
6	260.610240.0.01	1	PERNO PER SUPPORTO GUIDA AUTOM.
7	748.5588.04003	3	DADO ESAGONALE NORM. UNI 5588 M4x3.2
8	260.620241.0.01	1	LEVA ALZATA GRUPPO GUIDA AUTOM.
9	260.610258.0.01	1	ALBERINO DI GUIDA
10	725.5929.06006	2	VITE S.T. P.CP. E.I. UNI 5929 M6x6*
11	260.760234.0.01	1	MOLLA PER CRICCHETTO GUIDA AUTOM.
12	725.5923.04016	1	VITE S.T. P.P. E.I. UNI 5923 M4x16
13	260.900249.4.01	1	GUIDA SVOLGITRICE LEGGERO(ROVESCIO)
14	260.610231.0.01	1	PERNO PER CAMMA GUIDA AUTOM.
15	260.620248.0.01	1	LEVA APERTURA GUIDA AUTOMATICA
16	260.760232.0.01	1	MOLLA PER LEVA GUIDA AUTOM.
17	260.610238.0.01	1	FORCHETTA APRI GUIDA AUTOM.
18	721.5931.04010	2	VITE TES. CIL. E.I. UNI 5931 M4x10*
19	776.7434.00060	1	ANELLO ELASTICO
20	260.760233.0.01	1	MOLLA DI RITORNO LEVA GUIDA AUTOM.
21	260.620226.0.01	1	SUPPORTO PER GUIDA AUTOMATICA
22	725.5923.04025	1	VITE S.T. P.P. E.I. UNI 5923 M4x25
23	725.5929.04004	4	VITE S.T. P.CP. E.I. UNI 5929 M4x4*
24	260.760235.0.01	1	MOLLA SUPPORTO GUIDA AUTOM.
25	260.610236.0.01	1	CRICCHETTO PER CAMMA GUIDA AUTOM.
26	260.900229.3.01	1	GR.BUSSOLA-SPINA PER GUIDA AUTOM.
27	260.610230.0.01	1	CAMMA PER GUIDA AUTOMATICA
28	775.6325.3160	1	SPINA CIL. DIN 6325 3x16
29	721.5931.06016	1	VITE TES. CIL. E.I. UNI 5931 M6x16*
30	260.610247.0.01	1	ALBERINO PER SUPPORTO GUIDA AUTOM.
31	260.620245.0.01	1	SUPPORTO PER GUIDA AUTOMATICA
32	260.620246.0.01	1	SUPPORTO POSTERIORE PER GUIDA AUT.
33	260.610237.0.01	1	VITE PER CRICCHETTO GUIDA AUTOM.
34	260.610541.0.01	1	VITE A COLLO
35	260.310542.0.01	1	LEVA PER ALZATA GUIDA



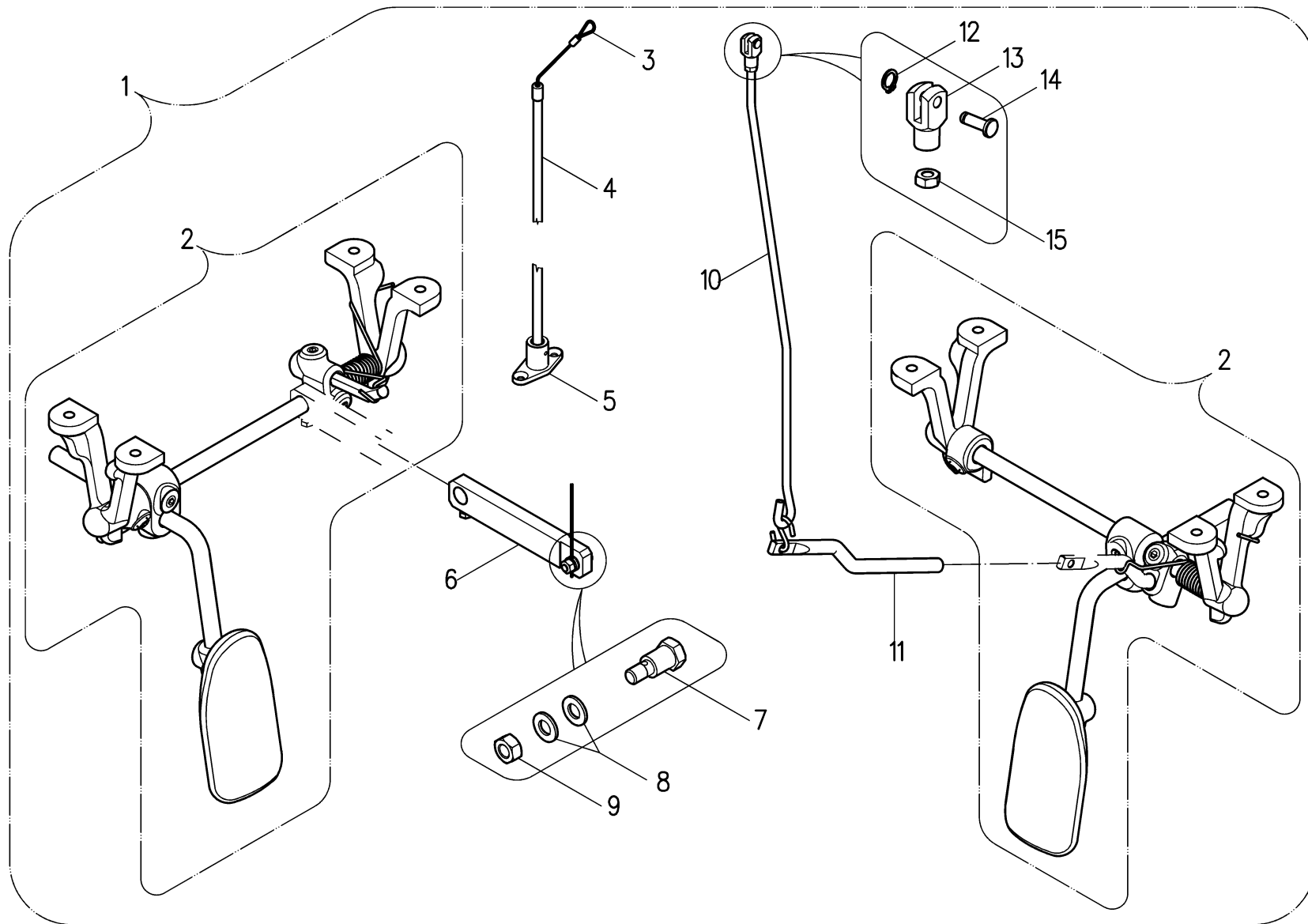
TAV.12/C -GRUPPO GUIDA AUTOMATICA PESANTE

Fig. N. Abb. N.	Part. N. Bestell N. Piece N. Pieza N.	Qt Anzahl	DESCRIZIONE
1	260.900255.4.01	1	GRUPPO GUIDA AUTOMATICA PESANTE
2	260.610244.0.01	1	VITE DI REGOLAZIONE GUIDA AUTOM.
3	725.5923.04006	4	VITE S.T. P.P. E.I. UNI 5923 M4x6
4	260.610243.0.01	1	ANELLO DI SOLLEV. GUIDA AUTOM.
5	725.5923.05006	3	VITE S.T. P.P. E.I. UNI 5923 M5x6*
6	260.610240.0.01	1	PERNO PER SUPPORTO GUIDA AUTOM.
7	748.5588.04003	3	DADO ESAGONALE NORM. UNI 5588 M4x3.2
8	260.620241.0.01	1	LEVA ALZATA GRUPPO GUIDA AUTOM.
9	260.610258.0.01	1	ALBERINO DI GUIDA
10	725.5929.06006	2	VITE S.T. P.CP. E.I. UNI 5929 M6x6*
11	260.760234.0.01	1	MOLLA PER CRICCHETTO GUIDA AUTOM.
12	725.5923.04016	1	VITE S.T. P.P. E.I. UNI 5923 M4x16
13	260.900250.4.01	1	GUIDA SVOLGITRICE PESANTE
14	260.610231.0.01	1	PERNO PER CAMMA GUIDA AUTOM.
15	260.620248.0.01	1	LEVA APERTURA GUIDA AUTOMATICA
16	260.760232.0.01	1	MOLLA PER LEVA GUIDA AUTOM.
17	260.610238.0.01	1	FORCHETTA APRI GUIDA AUTOM.
18	721.5931.04010	2	VITE TES. CIL. E.I. UNI 5931 M4x10*
19	776.7434.00060	1	ANELLO ELASTICO
20	260.760233.0.01	1	MOLLA DI RITORNO LEVA GUIDA AUTOM.
21	260.620226.0.01	1	SUPPORTO PER GUIDA AUTOMATICA
22	725.5923.04025	1	VITE S.T. P.P. E.I. UNI 5923 M4x25
23	725.5929.04004	4	VITE S.T. P.CP. E.I. UNI 5929 M4x4*
24	260.760235.0.01	1	MOLLA SUPPORTO GUIDA AUTOM.
25	260.610236.0.01	1	CRICCHETTO PER CAMMA GUIDA AUTOM.
26	260.900229.3.01	1	GR.BUSSOLA-SPINA PER GUIDA AUTOM.
27	260.610230.0.01	1	CAMMA PER GUIDA AUTOMATICA
28	775.6325.3160	1	SPINA CIL. DIN 6325 3x16
29	721.5931.06016	1	VITE TES. CIL. E.I. UNI 5931 M6x16*
30	260.610247.0.01	1	ALBERINO PER SUPPORTO GUIDA AUTOM.
31	260.620245.0.01	1	SUPPORTO PER GUIDA AUTOMATICA
32	260.620246.0.01	1	SUPPORTO POSTERIORE PER GUIDA AUT.
33	260.610237.0.01	1	VITE PER CRICCHETTO GUIDA AUTOM.
34	260.610541.0.01	1	VITE A COLLO
35	260.310542.0.01	1	LEVA PER ALZATA GUIDA



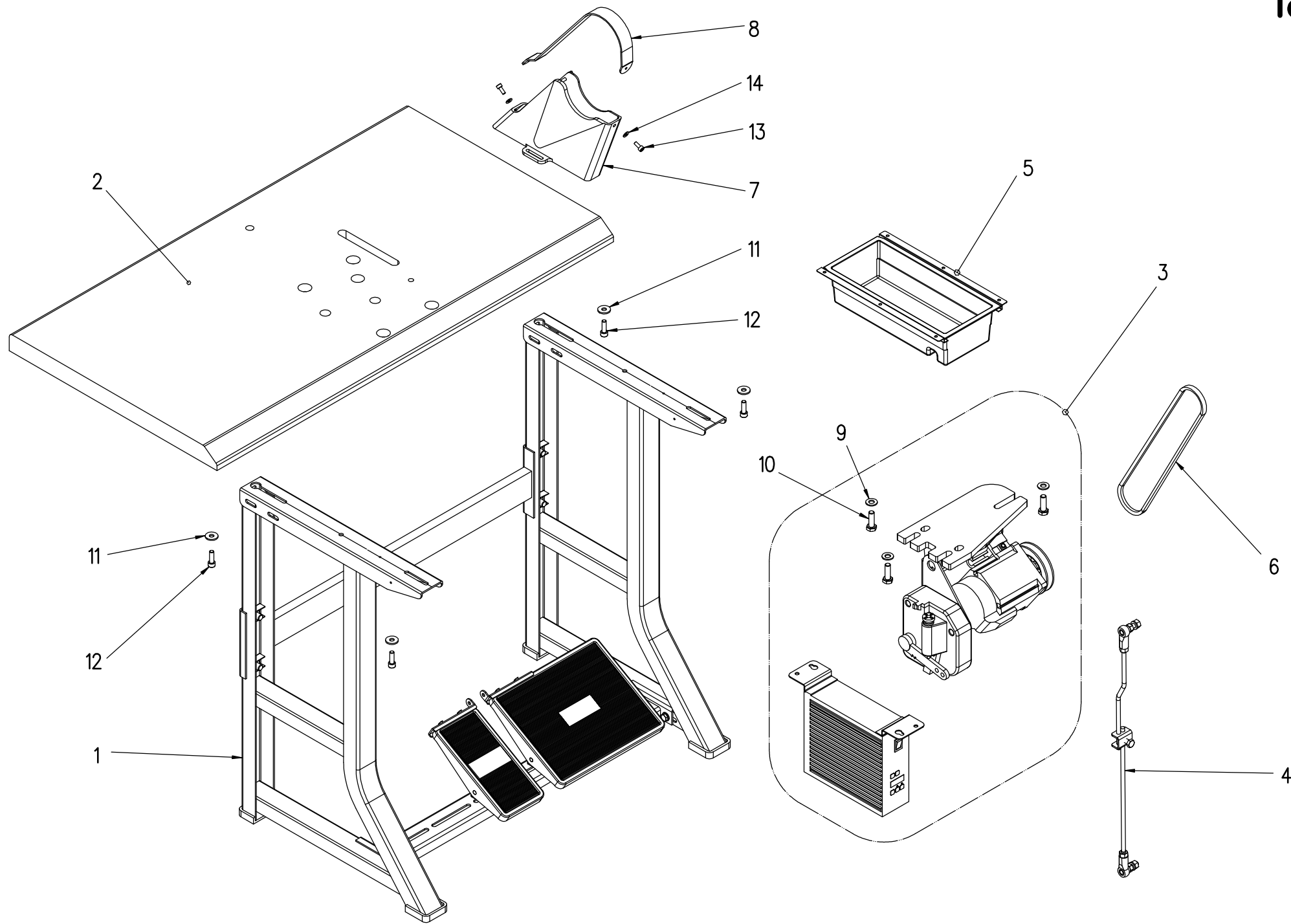
TAV. 13 - GRUPPO GINOCCHIERE ALZA GUIDA

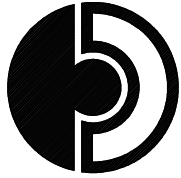
Fig. N. Abb. N.	Part. N. Bestell N. Piece N. Pieza N.	Qt Anzahl	DESCRIZIONE
1	260.900510.4.01	1	Gruppo ginocchiere alza guida
2	260.900511.3.01	2	Kit ginocchiera art. 1076
3	260.780194.0.01	1	Fune completa
4	265.780195.0.01	1	Guaina per fune
5	260.610259.0.01	1	Supporto guaina
6	260.610524.0.01	1	Braccio ginocchiera
7	260.610533.0.01	1	Vite a collo
8	764.0988.05010	2	Rondella PS 5x10 sp. 1
9	748.5588.05004	1	Dado esagonale normale 8G M5x4
10	260.610538.0.01	1	Tirante alza guida
11	260.610529.0.01	1	Asta per ginocchiera
12	776.7434.00023	1	Anello d'arresto RA 2,3
13	260.610539.0.01	1	Forcellino per tirante
14	260.610540.0.01	1	Perno
15	748.5588.05004F	1	Dado esagonale normale 8G M5x4 P. 0,5



TAV 14 – GRUPPO BANCALE MOTORE

Fig. N.	Part. N.	Qt.	DESCRIZIONE
1	OCC.002000.12.1	1	BANCALE
2	OCC.002151.00	1	PIANO PER TAVOLINO DIRITTO
3	640.10.0022	1	MOTORE ECO SERVO 220V
4	OCC.002000.11	1	GRUPPO TIRANTINO MOTORE
5	OCC.002201.50	1	CASSETTO TAVOLINO PER CUC. 250 E 260
6	620.ZX.33.1.2	1	CINGHIA TRAPEZIOIDALE ZX 33 1/2
7	OCC.002017.00	1	RIPARO PER CINGHIA
8	OCC.002255.00	1	PROTEZIONE PER VOLANTINO
9	764.6592.08017	3	RONDELLE PIANE 8,4 X 17
10	720.5739.08025	3	VITE TESTA ESAG. M8 X 25
11	764.6592.08024	4	RONDELLE PIANE 8,4 X 24
12	721.5931.08025	4	VITE TESTA CILIN. E.I. M8 X 25
13	721.5931.04010	2	VITE TESTA CILIN. E.I. M4 X 10
14	764.6592.04009	2	RONDELLE PIANE 4,3 X 9





Complett K&S S.r.l.

*RIMAGLIATRICI – CUCITRICI SPECIALI
KETTEL – UND SONDERNAHMASCHINEN
SPECIAL LINKING AND KNITTING MACHINES
REMALLADORAS COSEADORAS ESPECIALES
REMAILLEUSES MACHINES A' CUODRE SPECIALES*

INDIRIZZO / ADDRESS

VIA TREVIGLIO, 15

24053 BRIGNANO GERA D'ADDA – (BERGAMO) – ITALY

TEL. 0363-1970730

FAX 0363-1970780

INTERNET: <http://www.complett-ks.it>

E-MAIL: complett-ks@complett-ks.it