

**Für den professionellen Anwender**

# **Ersatzteilkatalog**

*For the professional user*

## ***Spare parts catalogue***

**Klasse: 58**  
***Class:***

**Ausführung: 17**  
***Model:***

**Stand:**  
***Dated:***

***STROBEL***  
Spezialmaschinen GmbH

Im Zeichen der Qualität



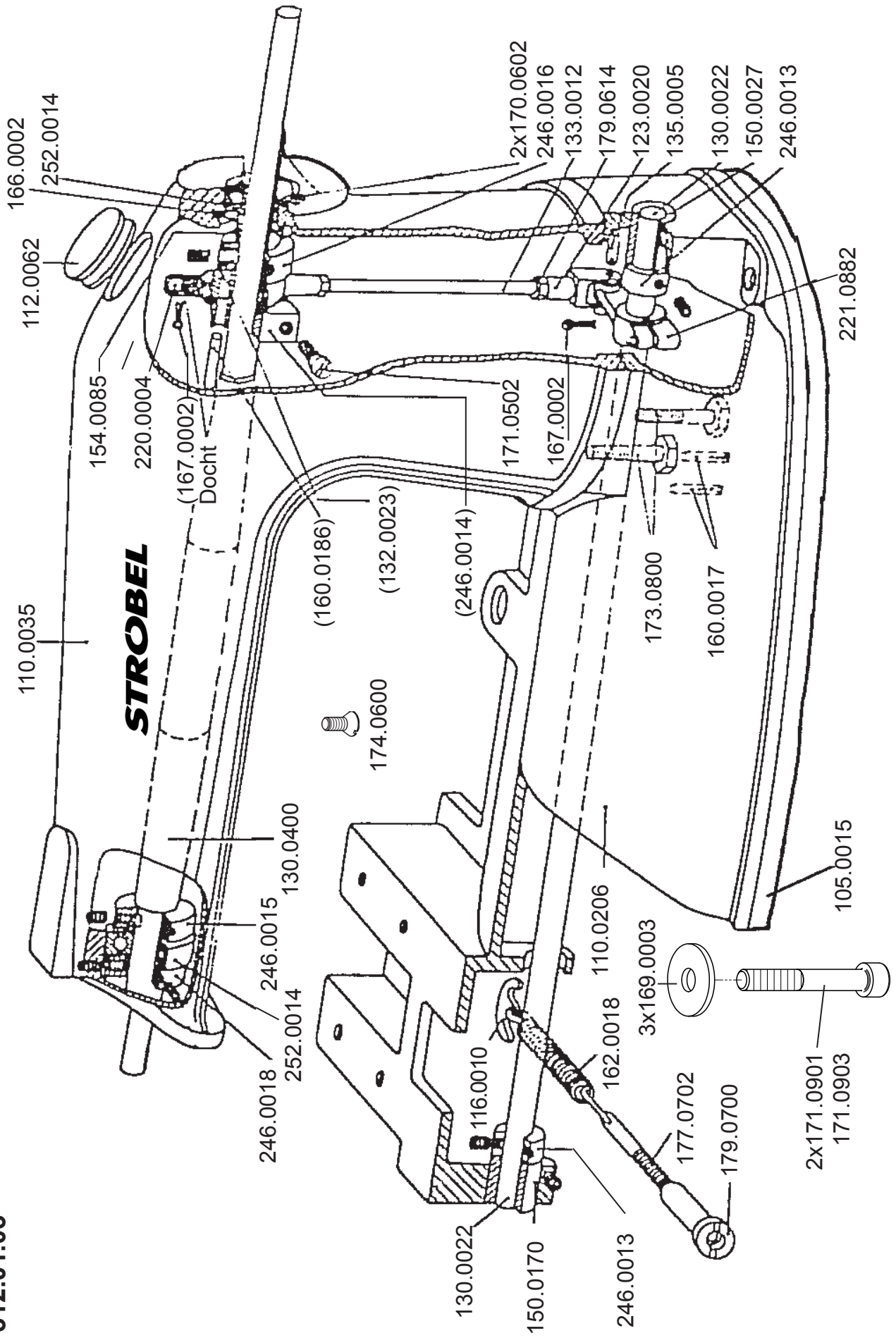
**S**ie finden die Strobel-Schutzmarke auf jeder Strobel-Maschine, die unser Werk verlässt. Und das aus gutem Grund. Denn dieses Zeichen garantiert Ihnen die hohe Qualität unserer Produkte. Qualität, die Vertrauen schafft – in unsere Technik, unseren Service und nicht zuletzt in unseren guten Namen.

### *The sign of quality*

**Y***ou find the Strobel trademark on every Strobel machine leaving our works. And with good reason. This symbol is a guarantee of the high quality of our products. Quality which creates trust – trust in our technology, our service and, not least of all, in our good name.*



312.01.03



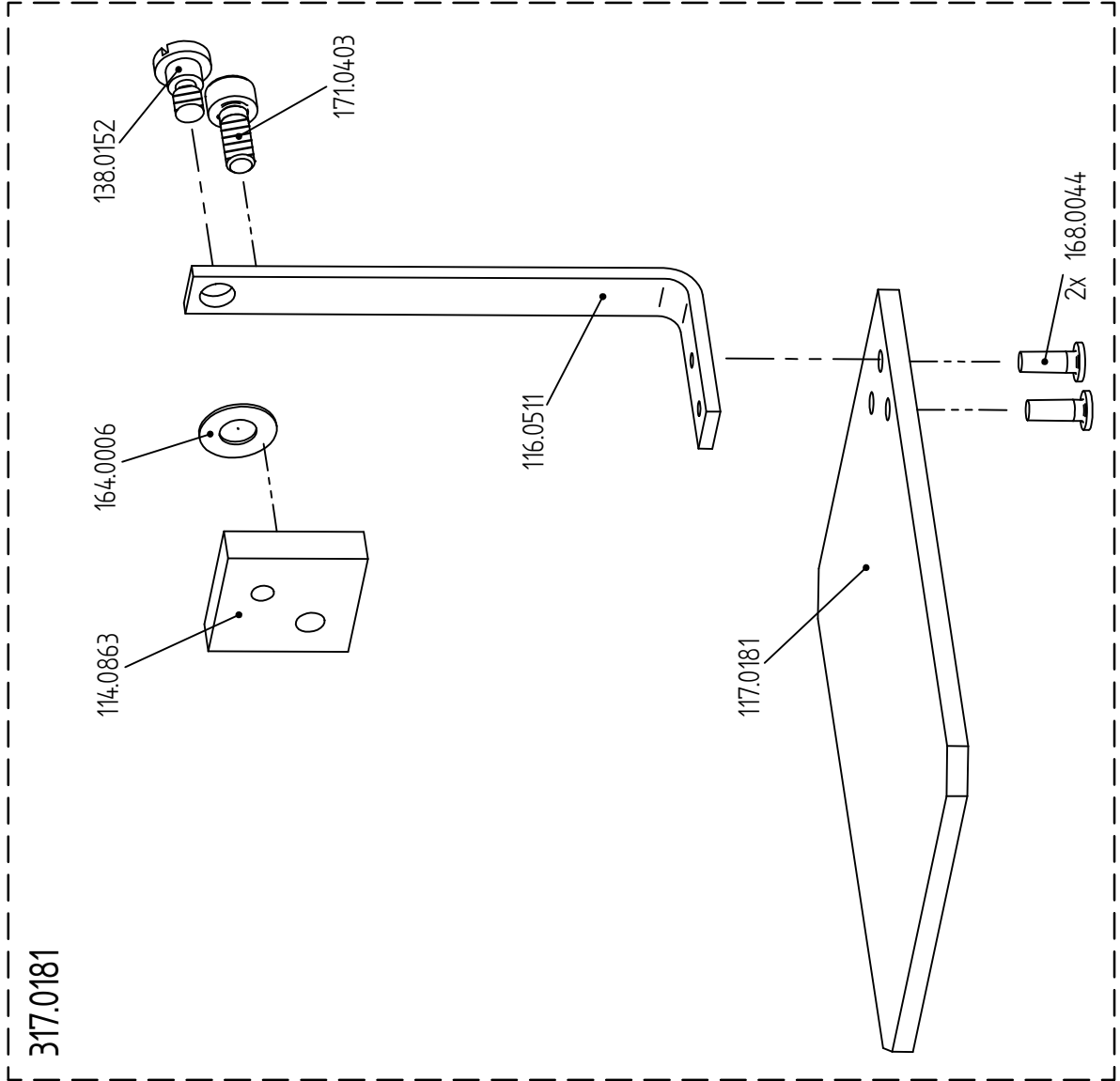
## Ständer

Teile Nr.	Benennung
105.0015	Gummiplatte
110.0035	Ständer
110.0206	Untersatz
112.0062	Deckel
116.0010	Federeinhängeblech
220.0004	Pleuelauge mit 120.0004, 132.0023, 246.0014, 160.0186, 167.0002, 191.0139
221.0882	Hebel kpl. mit 171.0503
123.0020	Gabel
130.0022	Welle
130.0400	Hauptwelle
132.0023	Exzenter
133.0012	Stange m. Gewinde
135.0005	Bolzen
246.0013	Stellring kpl. mit 175.0602
246.0014	Stellring kpl. mit 171.0502
246.0015	Stellring kpl. mit 2x175.0602
246.0016	Stellring kpl. mit 2x175.0601
246.0018	Stellring kpl. mit 2x175.0602
150.0027	Zylinderlager
150.0170	Buchse
252.0014	Rillenkugellager
154.0085	Distanzrohr
160.0017	Zylinderkerbstift Ø6x20
160.0186	Zylinderstift A4x24
162.0018	Zugfeder
166.0002	V-Ring
167.0002	Splint
169.0003	Scheibe R11
170.0602	Zylinderschraube M6x8
171.0502	Zylinderschraube m. Iskt. M5x20
171.0503	Zylinderschraube m. Iskt. M5x16
171.0901	Zylinderschraube m. Iskt. M10x70
171.0903	Zylinderschraube m. Iskt. M10x55
173.0800	Sechskantschraube M8x70
174.0600	Senkschraube M6x15
177.0702	Federeinhängebolzen
179.0614	Sechskantmutter M6
179.0700	Federspannmutter
191.0139	Docht

Änderungen vorbehalten

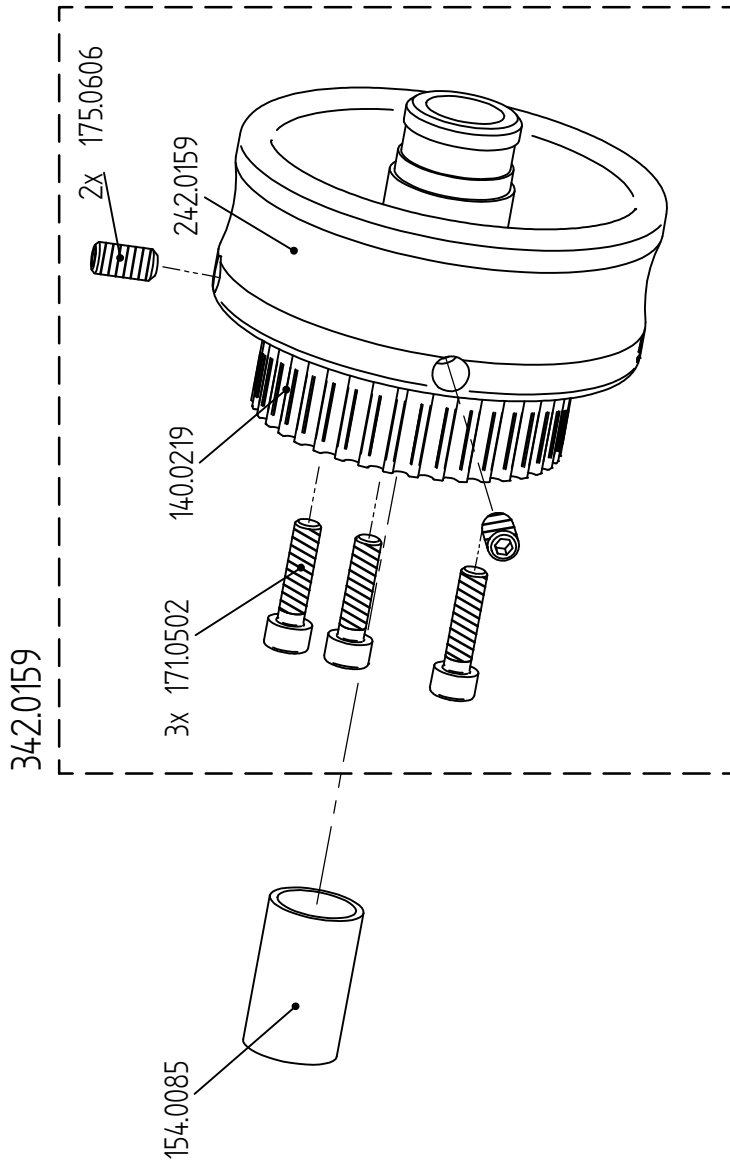
Bl.Nr. 325.07.01

Teile-Nr.	Benennung
317.0181	Schutzvorrichtung kpl.

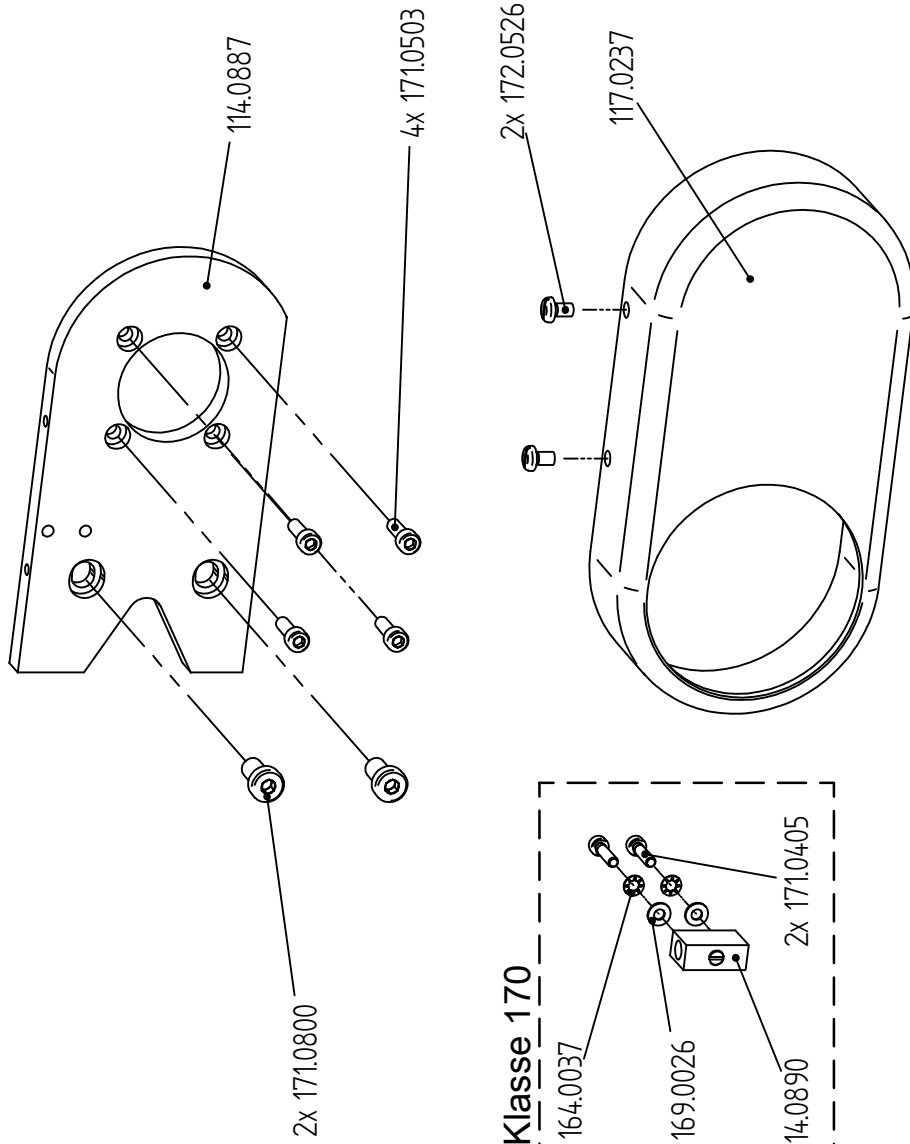


Bl.Nr. 312.20.02

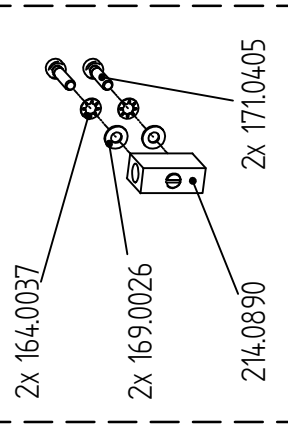
Teile Nr.	Benennung
154.0085	Distanzrohr
342.0159	Handrad



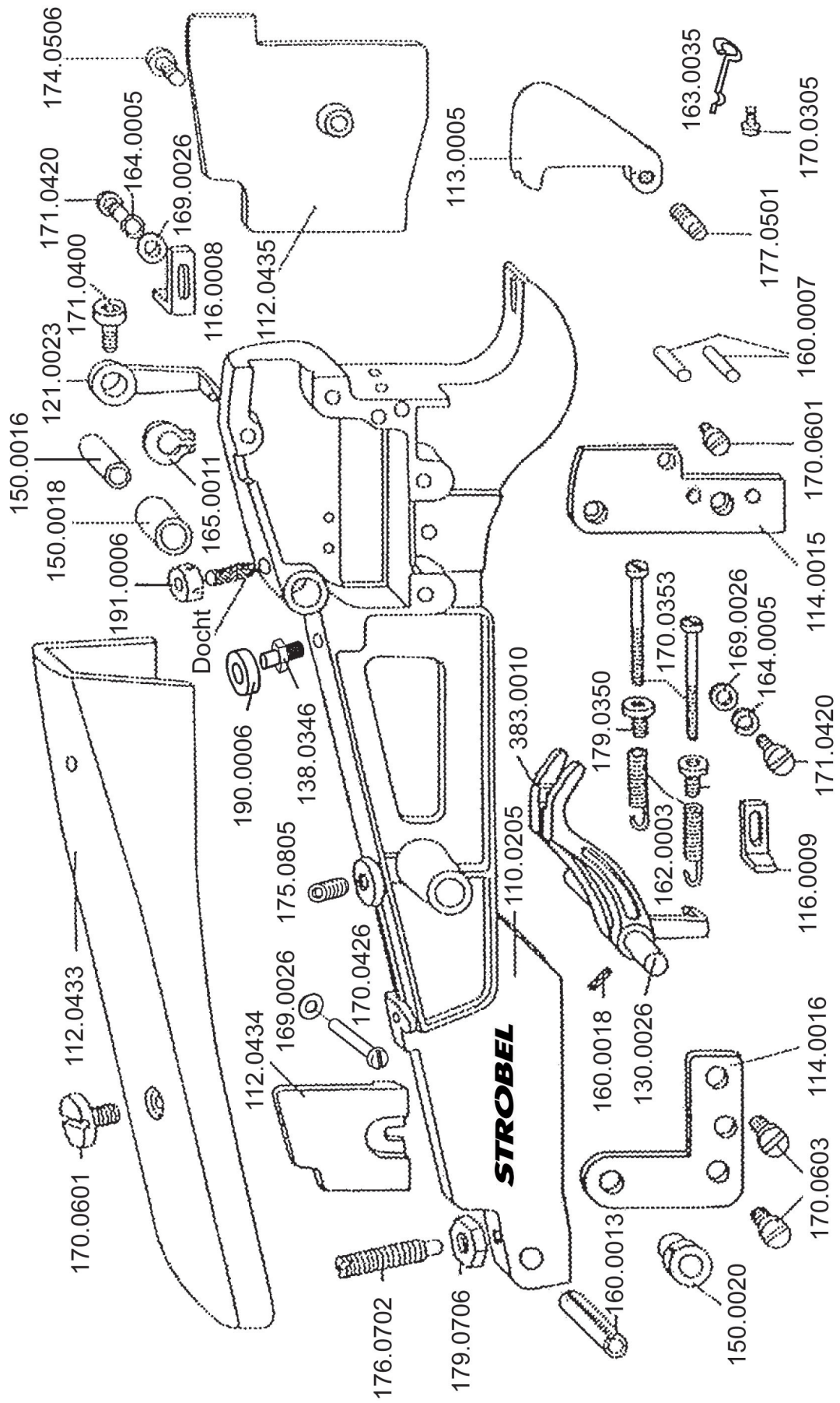
Strobel-Nr.	Benennung
114.0887	Platte
117.0237	Riemenschutz
164.0037	Zahnscheibe
169.0026	Scheibe ISO 7090 - 1 - 4,3
171.0405	Zylinderschraube DIN 912 - M4 x 16
171.0503	Zylinderschraube ISO 4762 - M5 x 16
171.0800	Zylinderschraube DIN 7984 M8 x 16
172.0526	Flachkopfschraube ISO 1580 - M5 x 8
214.0890	Lagerbock



für Klasse 170

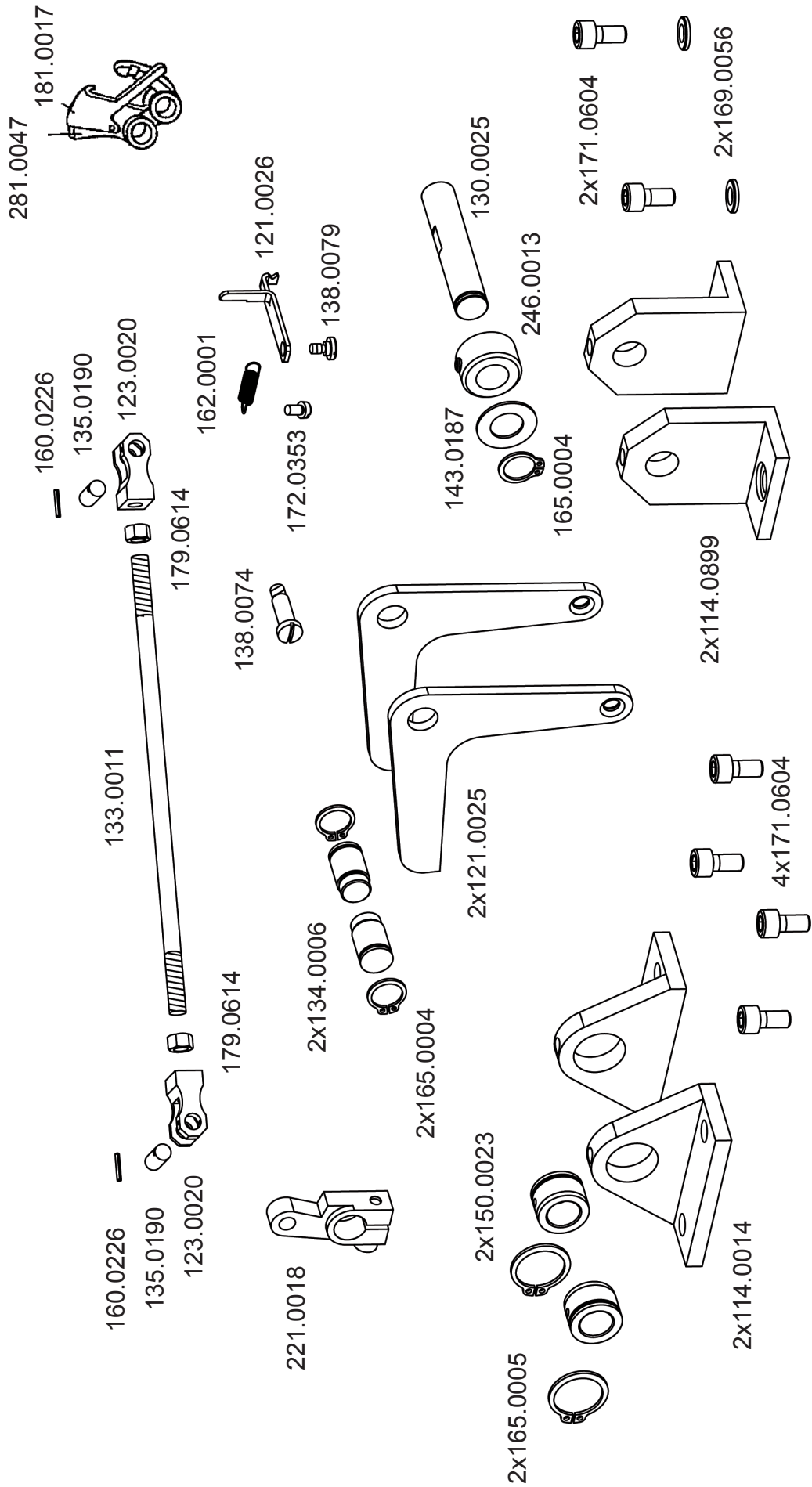






Teile Nr.	Benennung
410.0205	Stofftragarm komplett mit allen zugehörigen Teilen
110.0205	Stofftragarm
112.0433	Deckel f. Stofftragarm
112.0434	Deckel links
112.0435	Deckel rechts
113.0005	Rollhorn
114.0015	Lagerplatte
214.0016	Lagerarm
116.0008	Winkel
116.0009	Winkel
121.0023	Hebel rechts
130.0026	Welle
138.0346	Bolzen m. Gewinde
150.0016	Buchse
150.0018	Buchse
150.0020	Buchse m. Bund
160.0007	Steckkerbstift Ø5x16
160.0013	Spannstift Ø8x32
160.0018	Spannstift Ø2,5x14
162.0003	Zugfeder
163.0035	Feder
164.0005	Federring B4
165.0011	Sicherungsring G8x1
169.0026	Scheibe B4,3
170.0305	Zylinderschraube M3x5
170.0353	Zylinderschraube M3,5x40
170.0426	Zylinderschraube M4x30
170.0601	Flachkopfschraube M6x12
170.0603	Zylinderschraube M6x12
171.0400	Zylinderschraube m. Iskt. M4x6
171.0420	Zylinderschraube m. Iskt. M4x8
174.0506	Linsensenkschraube M5x8
175.0805	Gewindestift m. Iskt. M8x16
176.0702	Gewindestift M7x0,75x36
177.0501	Bolzen m. Gewinde
179.0350	Federspannmutter
179.0706	Sechskantmutter M7x0,75
383.0010	Transportauflage kpl. mit 130.0026, 150.0016, 150.0018, 183.0010, 183.0011
190.0006	Dichtungsscheibe
191.0006	Öllochkappe

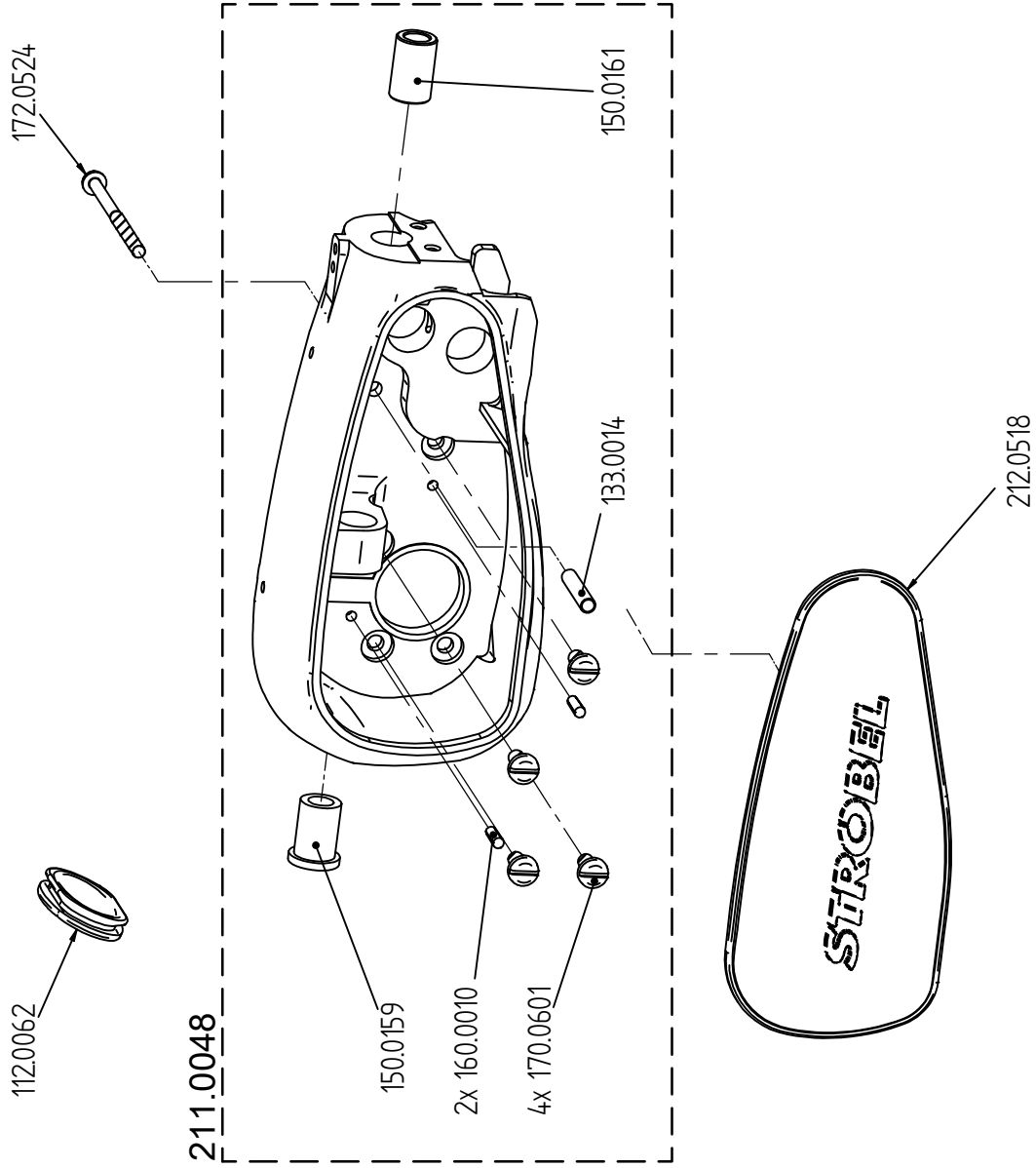
Änderungen vorbehalten



Teile Nr.	Benennung
114.0014	Lagerbock
114.0899	Lagerbock
221.0018	Hebel mit 171.0503
121.0025	Winkelhebel
121.0026	Rastehebel
123.0020	Gabel
130.0025	Welle
133.0011	Stange m. Gewinde
134.0006	Bolzen m. Ansatz
135.0190	Bolzen
138.0074	Bolzen m. Kopf u. Gewinde
138.0079	Bolzen m. Kopf u. Gewinde
143.0187	Passscheibe DIN 988 - 12x18x1,2
246.0013	Stellring mit 175.0502
150.0023	Buchse
160.0226	Zylinderkerbstift Ø1,5x10
162.0001	Zugfeder
165.0004	Sicherungsring 12x1
165.0005	Sicherungsring 19x1,2
169.0056	Scheibe B6,4
171.0604	Zylinderschraube m. Iskt. M6x25
172.0353	Zylinderschraube M3,5x6
179.0614	Sechskantmutter M6
181.0017	Überdrücker
281.0047	Drücker

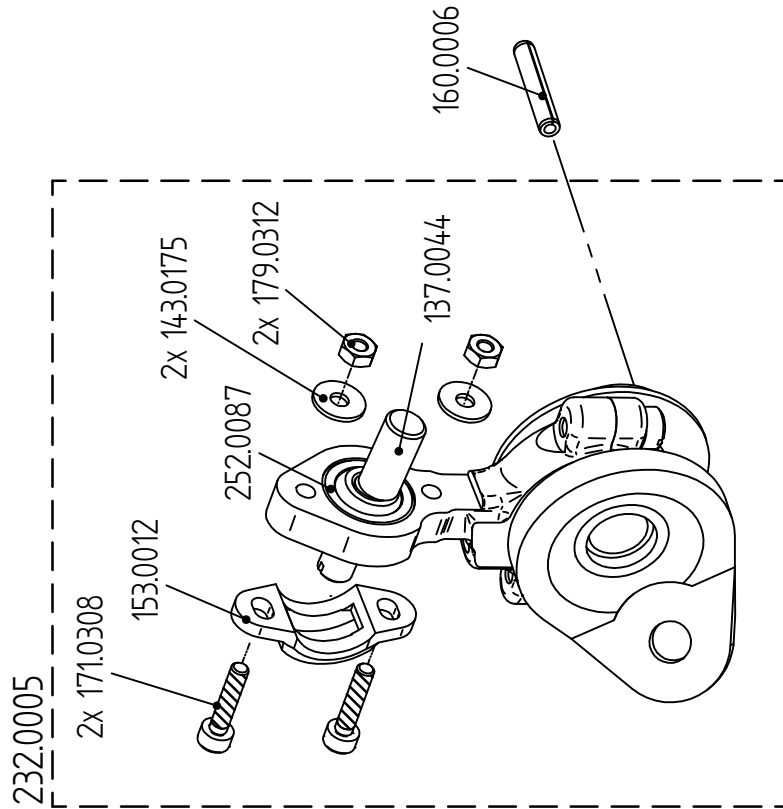
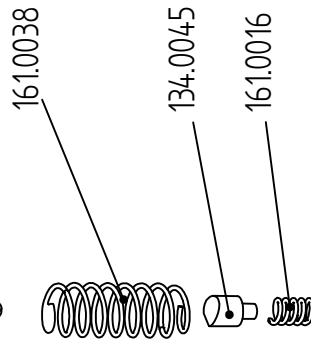
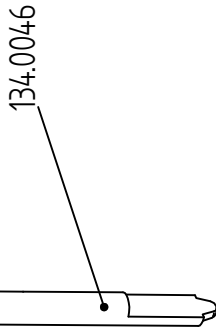
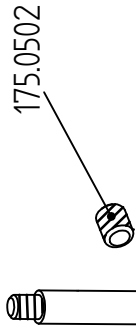
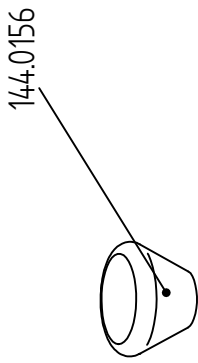
Änderungen vorbehalten

Strobel-Nr.	Benennung
112.0062	Deckel
172.0524	Flachkopfschraube
211.0048	Kopf
212.0518	Kopfdeckel

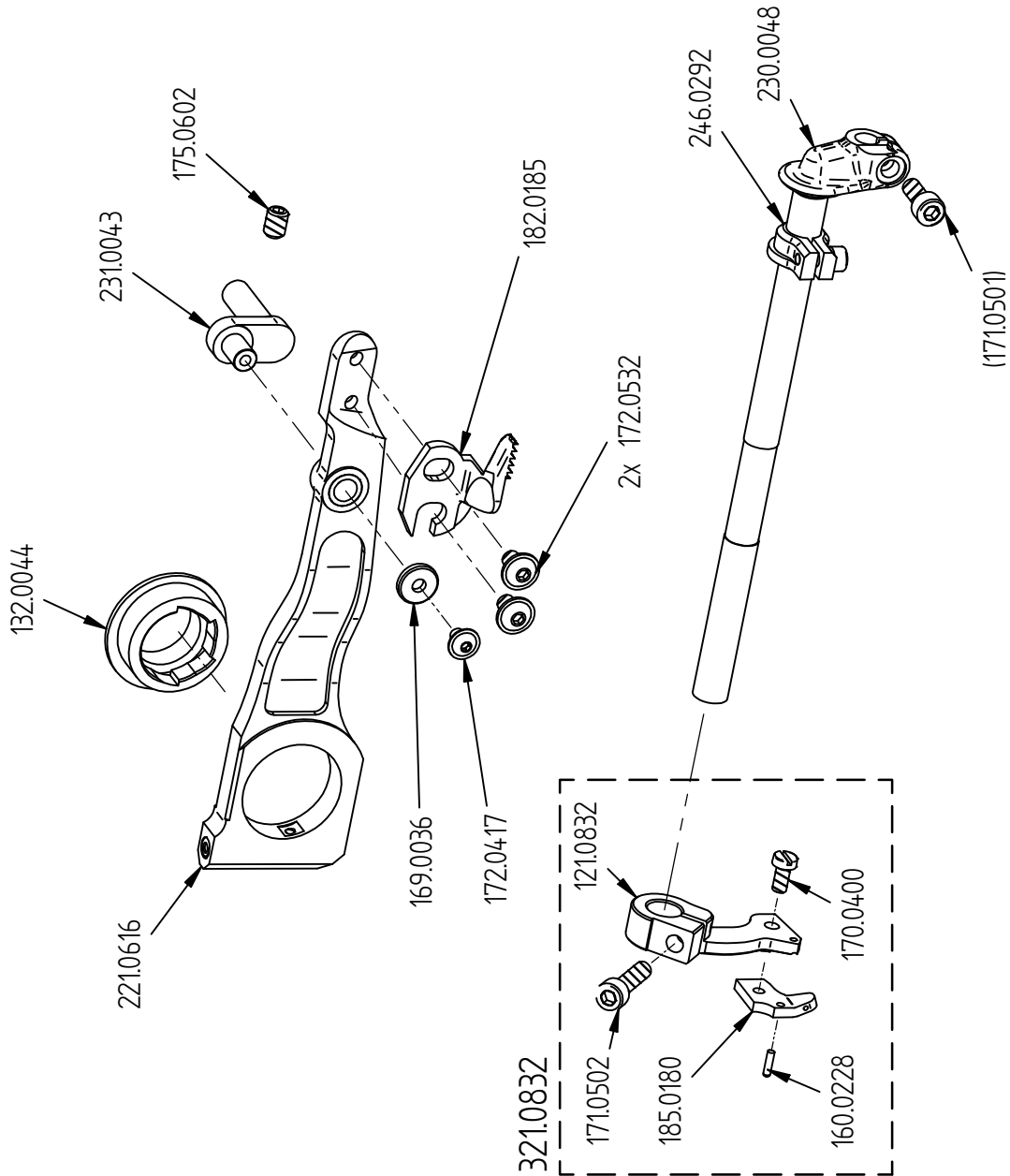


Bl.Nr. 31135.14

Teile Nr.	Benennung
134.0045	Fassonbolzen
134.0046	Fassonbolzen
144.0156	Bedienungsknopf
160.0006	Spannstift ISO 8752 - 3,5 x 20
161.0016	Druckfeder
161.0038	Druckfeder
175.0502	Gewindestift ISO 4026 - M5 x 6
232.0005	Kurbelexzenter kpl

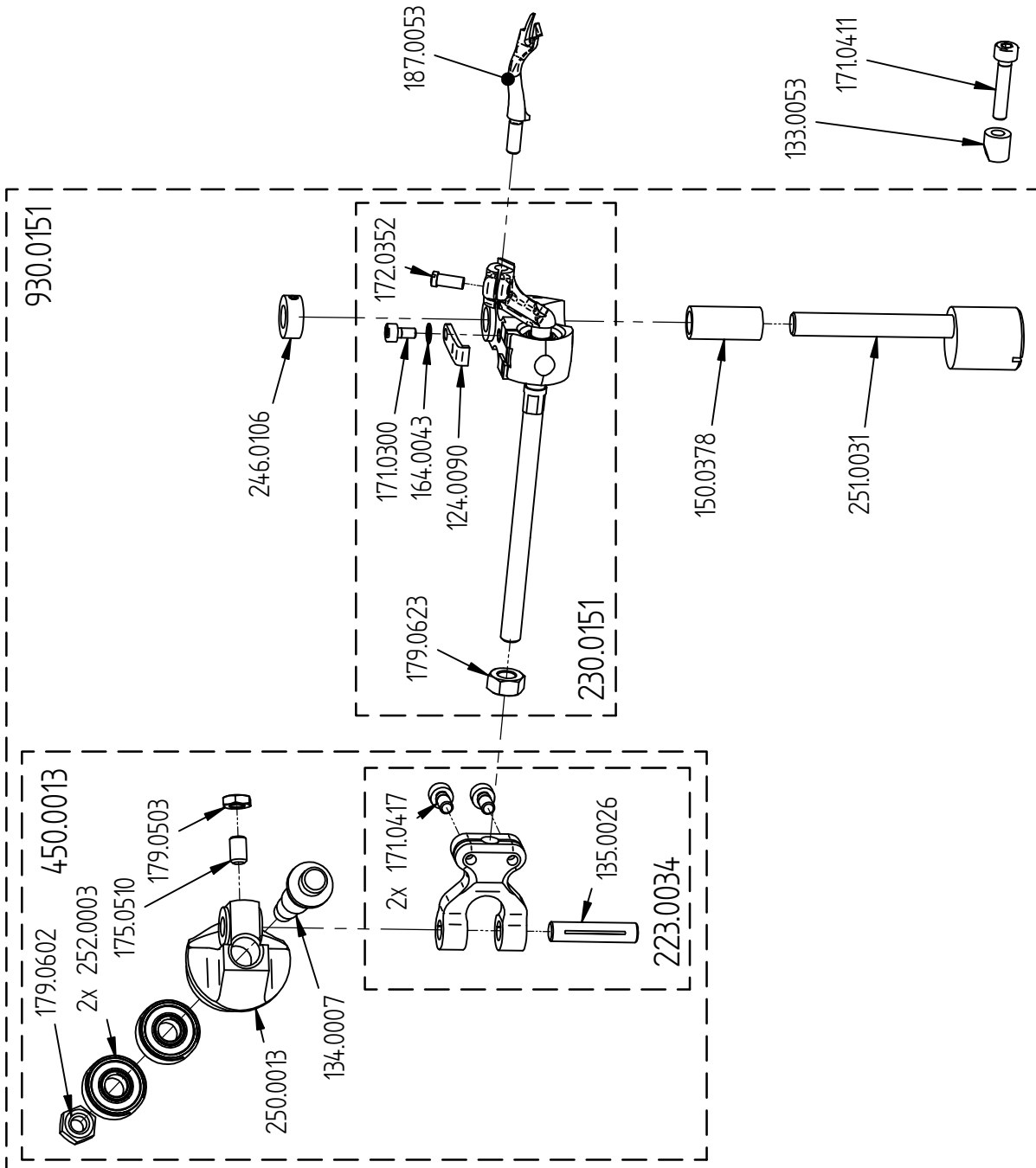


Teile-Nr.	Benennung
132.0044	Überexzenter
169.0036	Scheibe
172.0417	Linseflanschschraube ISO 7380-2 A2 M4x6
172.0532	Linseflanschschraube ISO 7380-2 M5x8
175.0602	Gewindestift ISO 4026 - M6x8
182.0185	Transporteur
221.0616	Transporthebel kpl.
230.0048	Nadelwelle
231.0043	Kurbel kpl.
246.0292	Stellring
321.0832	Nadelhebel kpl.



Bl.Nr. 312.38.04

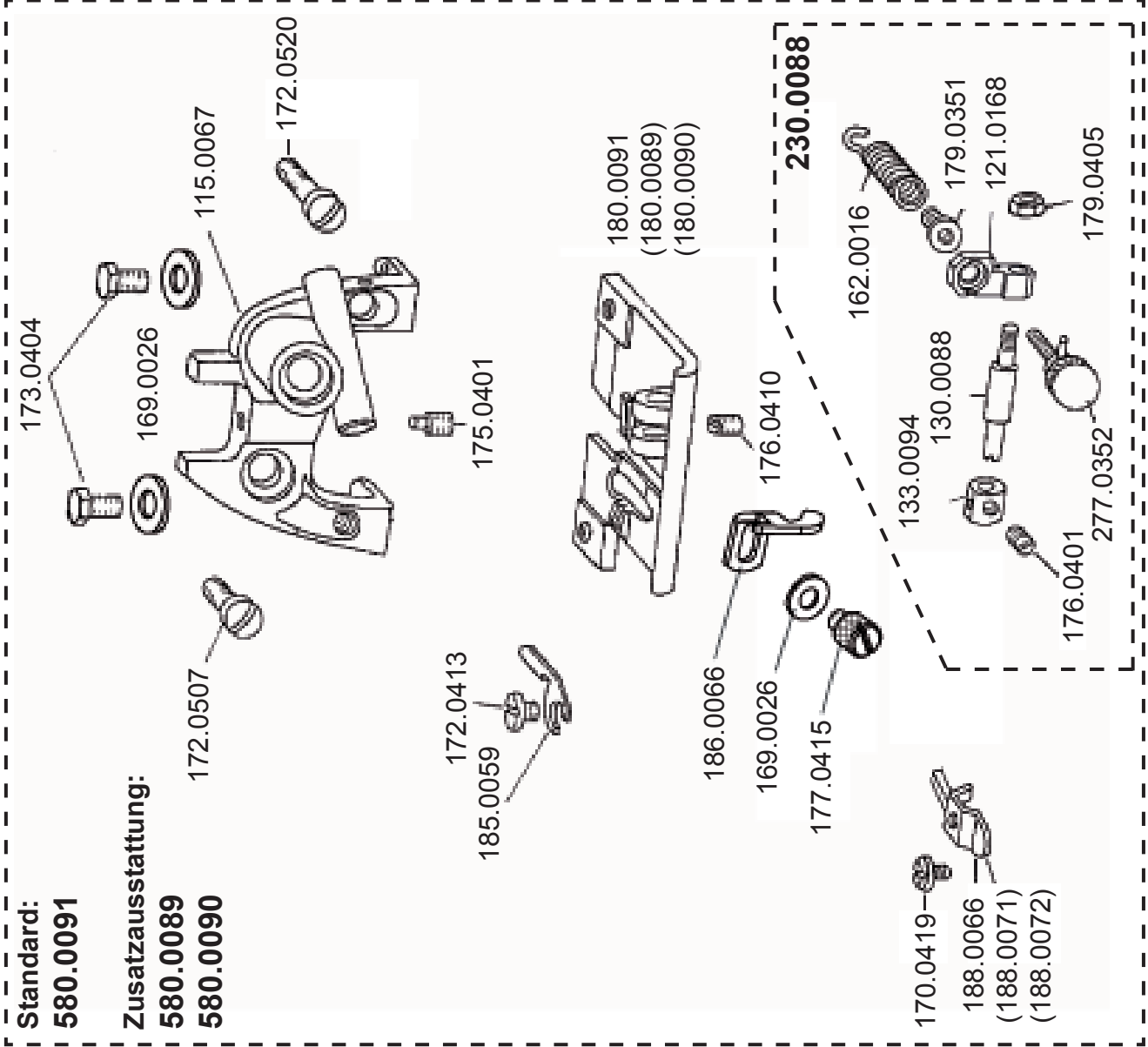
Teile-Nr.	Benennung
133.0053	Klemmhülse
171.0411	Zylinderschraube DIN 912 - M4x20
187.0053	Greifer
930.0151	Greifergelenk kpl.



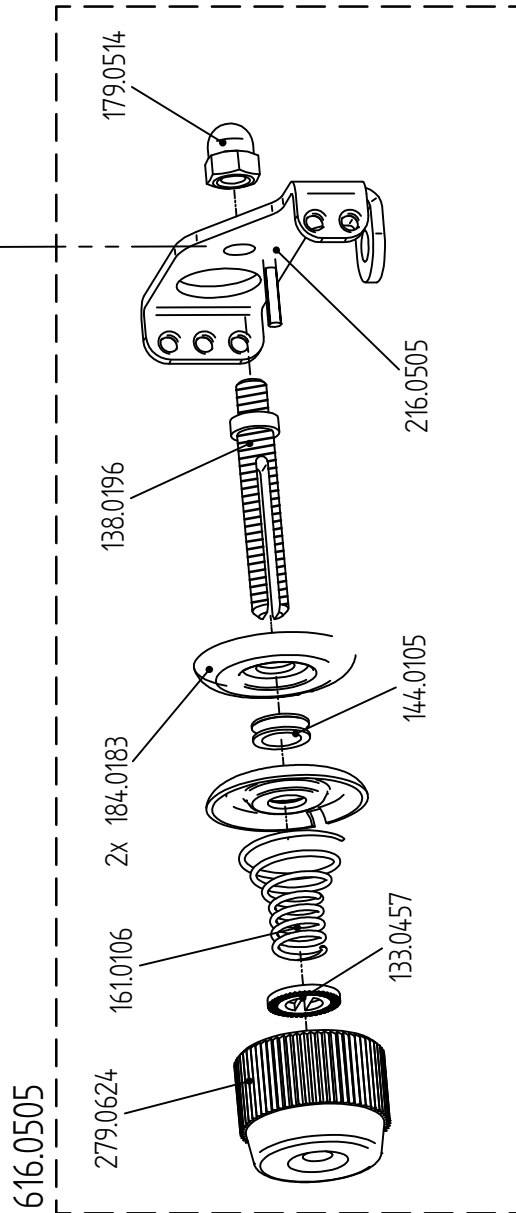


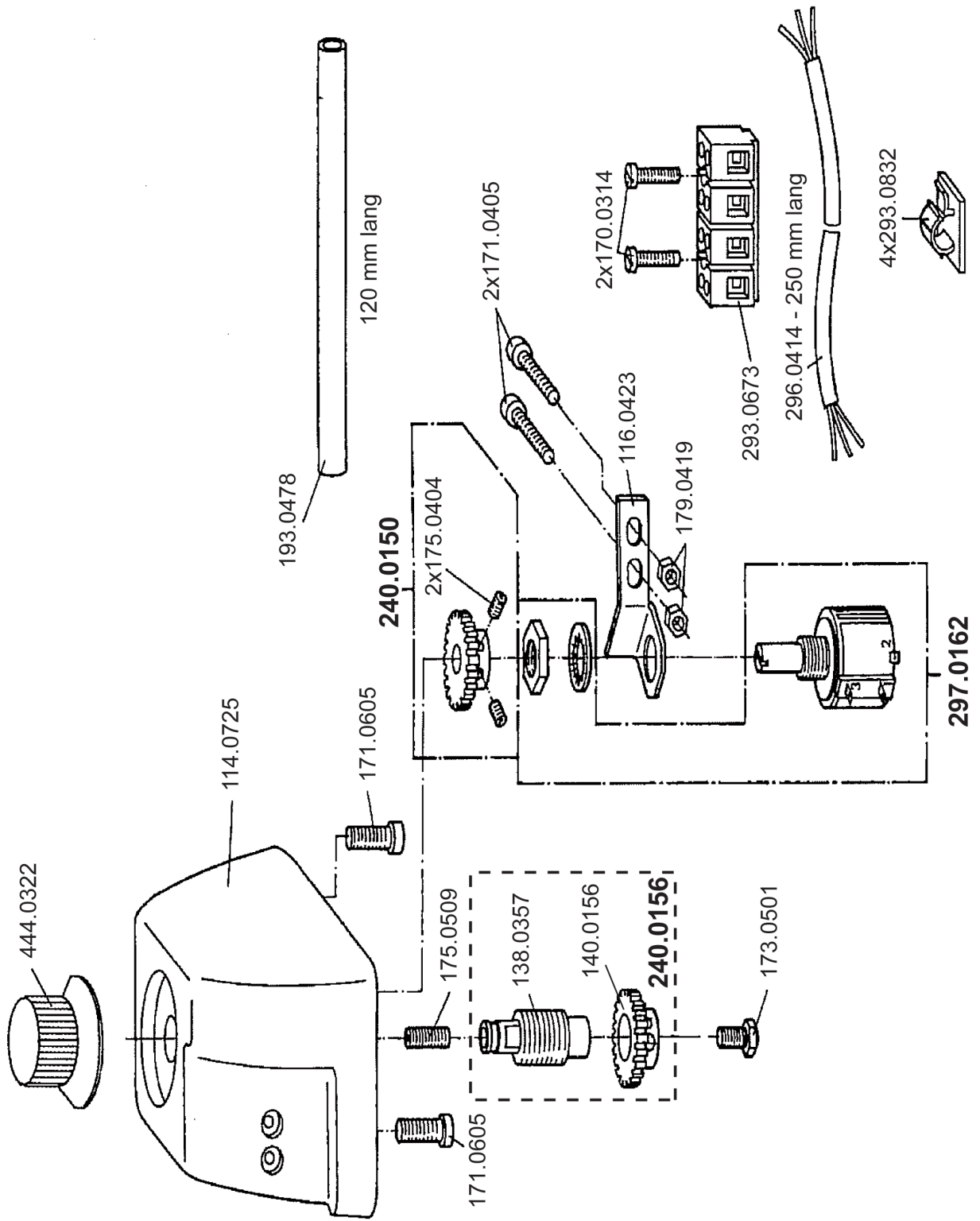
Teile Nr.	Benennung
580.0091	Stichplatte 7 mm kpl. bestehend aus:
115.0067	Stichplattenbügel
230.0088	Welle f. Sperr Zahn kpl. mit 121.0168, 130.0088, 133.0094, 162.0016, 176.0401, 277.0352, 179.0351, 179.0405
169.0026	Scheibe B4,3
170.0419	Zylinderschraube M4x3,3
172.0413	Linsenschraube M4x2,8
172.0507	Flachkopfschraube M5x10
172.0520	Flachkopfschraube M5x25
173.0404	Sechskantschraube M4x8
175.0401	Gewindestift m. Iskt. M4x12
176.0410	Gewindestift M4x6
177.0415	Rändelschraube M4x5
180.0091	Stichplatte 7 mm
185.0059	Nadelleitplättchen
186.0066	Materialführung
188.0066	Sperr Zahn
<b>Zusatzausstattung</b>	
580.0089	Stichplatte 4,5 mm kpl.
580.0090	Stichplatte 6 mm kpl.
188.0071	Sperr Zahn zu 580.0090
188.0072	Sperr Zahn zu 580.0089

Änderungen vorbehalten



Teile-Nr.	Benennung
172.0532	Linseflanschschraube ISO 7380-2 M5x8
616.0505	Fadenspannung kpl.



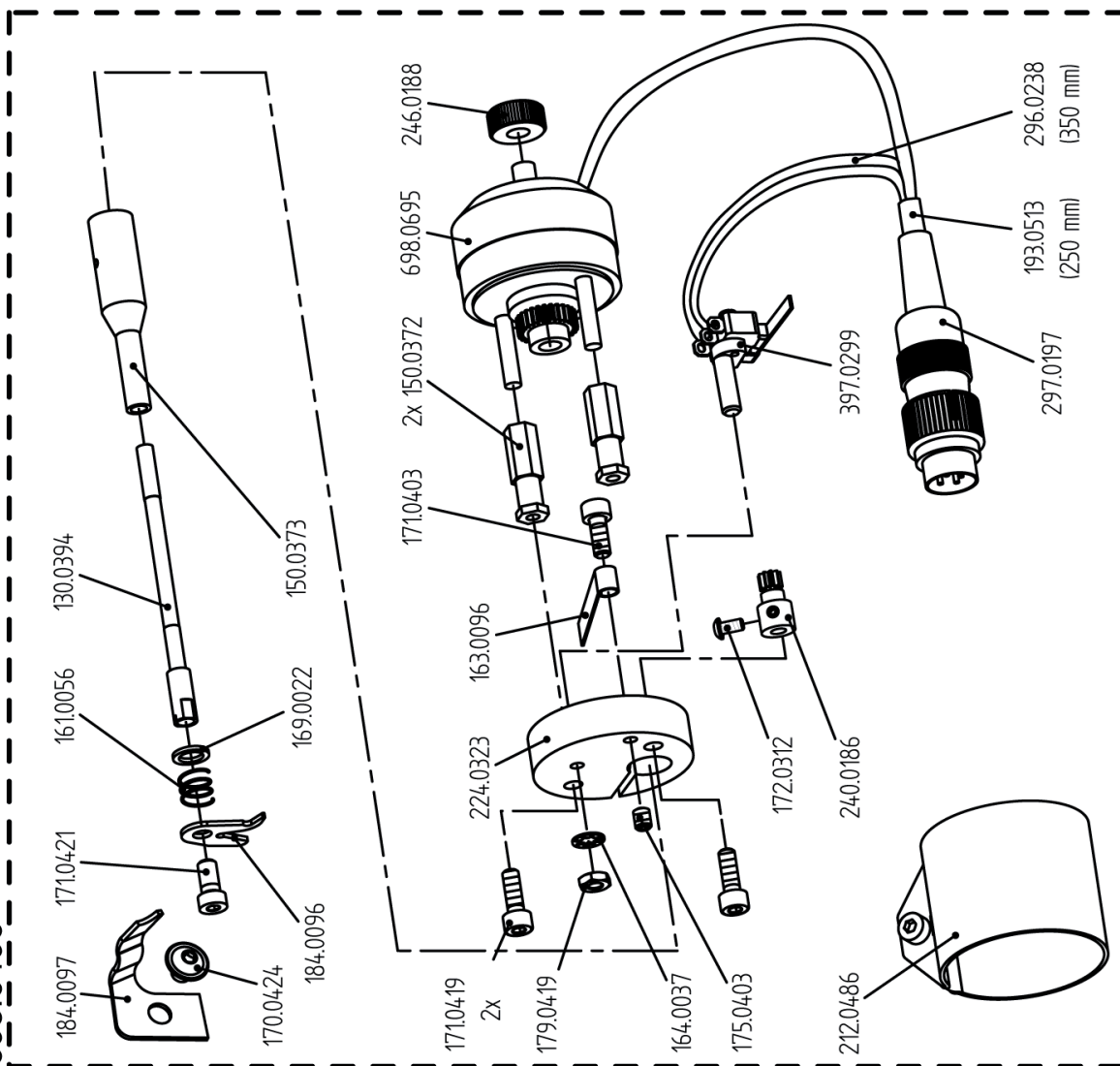


Teile Nr.	Benennung
114.0725	Lagerbock
116.0423	Winkel
240.0150	Zahnrad mit 2x175.0404
240.0156	Zahnrad kpl. mit 138.0357, 140.0156
444.0322	Drehknopf kpl. mit 143.0193, 244.0322, 2x174.0367
170.0314	Zylinderschraube M3x16
171.0405	Zylinderschraube m. Iskt. M4x16
171.0605	Zylinderschraube m. Iskt. M6x16
173.0501	Sechskantschraube M5x14
175.0509	Gewindestift m. Iskt. M5x16
179.0419	Sechskantmutter M4
193.0478	Kunststoffschlauch
293.0673	Klemmleiste
293.0832	Schelle
296.0414	Steuerleitung
297.0162	Wendelpotentiometer

Änderungen vorbehalten

Teile Nr.	Benennung
698.0496	Fadenabschneider kpl. bestehend aus:
212.0486	Schelle
224.0323	Platte
130.0394	Welle
240.0186	Zahnrad kpl.
246.0188	Stellring
150.0372	Buchse m. Gewinde
150.0373	Buchse
161.0056	Druckfeder
163.0096	Blattfeder
164.0037	Zahnscheibe
169.0022	Scheibe
170.0424	Linienkopfschraube M4x5
171.0403	Zylinderschraube m. Iskt. M4x10
171.0419	Zylinderschraube m. Iskt. M4x12
171.0421	Zylinderschraube m. Iskt. M4x8
172.0312	Linsenschraube M3x5
175.0403	Gewindestift m. Iskt. M4x5
179.0419	Sechskantmutter M4
184.0096	Messer
184.0097	Messer
297.0197	Diodenstecker 4polig
397.0299	Mikroschalter kpl.
398.0496	Drehmagnet

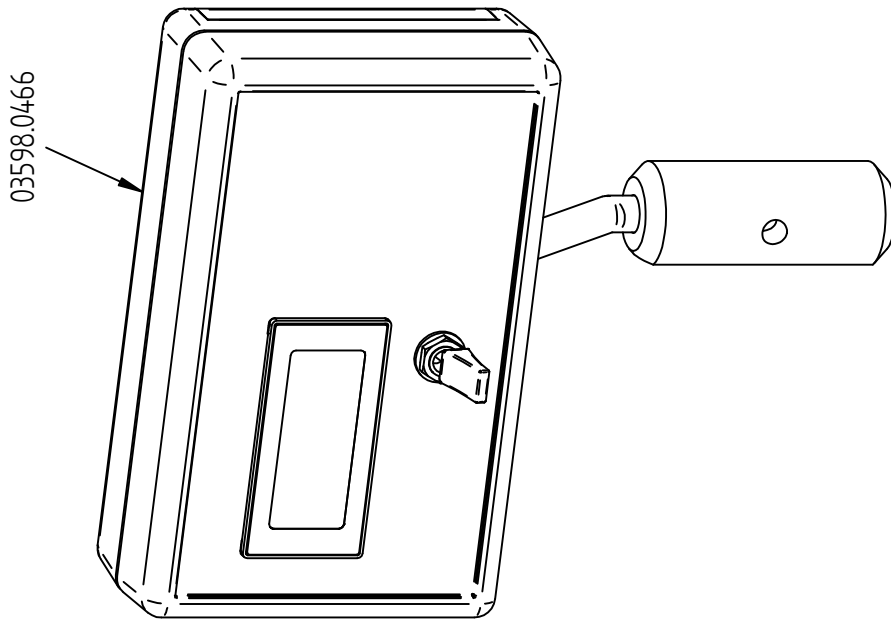
698.0496



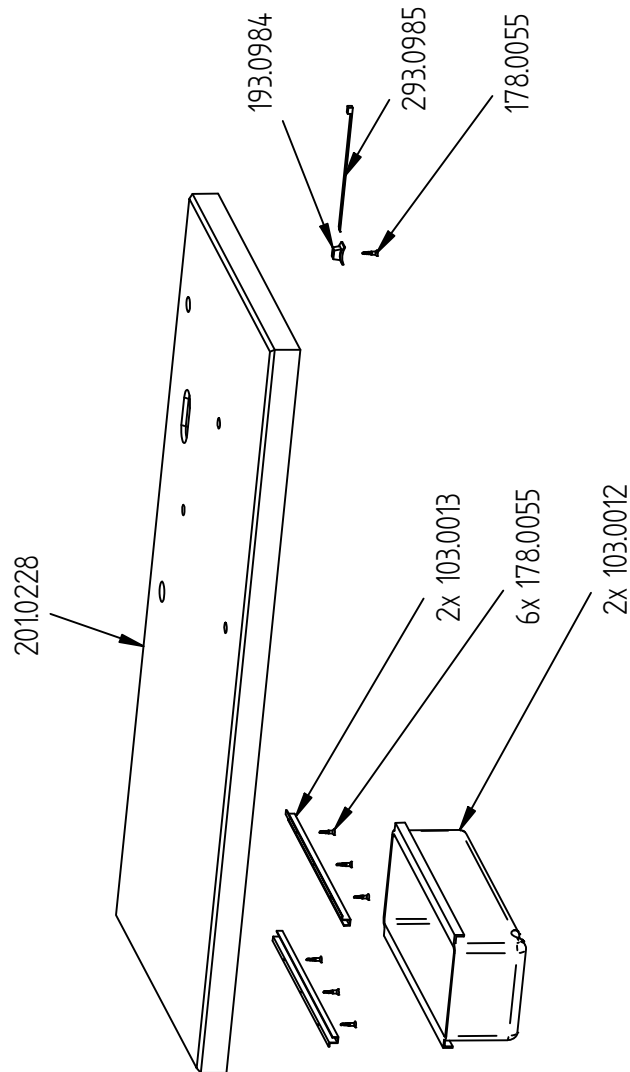
# STROBEL

Bl.Nr. 355.50.31

Teile-Nr.	Benennung
03598.0466	Digitale Stichtiefenanzeige kpl.



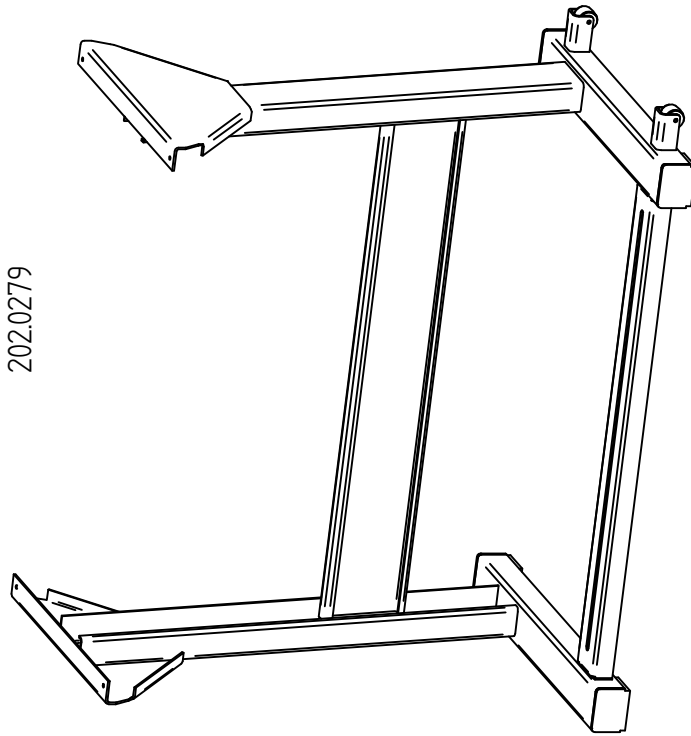
Teile-Nr.	Benennung
103.0012	Schubkasten
103.0013	Leiste f. Schubkasten
178.0055	Spanplattenschraube Ø4x20
193.0984	Befestigungssockel
201.0228	Tischplatte
293.0985	Kabelbinder



BL.Nr. 346.01.03

**STROBEL**

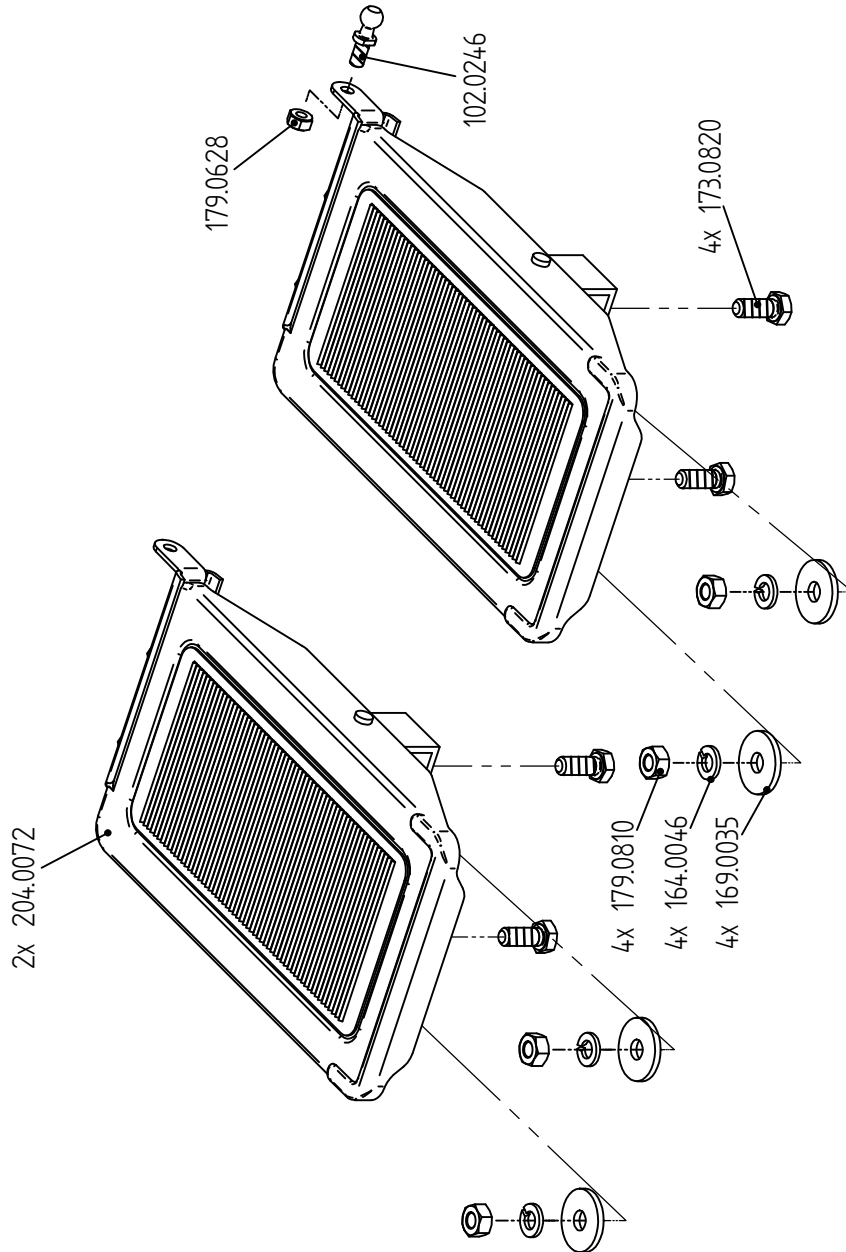
Teile-Nr.	Benennung
202.0279	Gestell



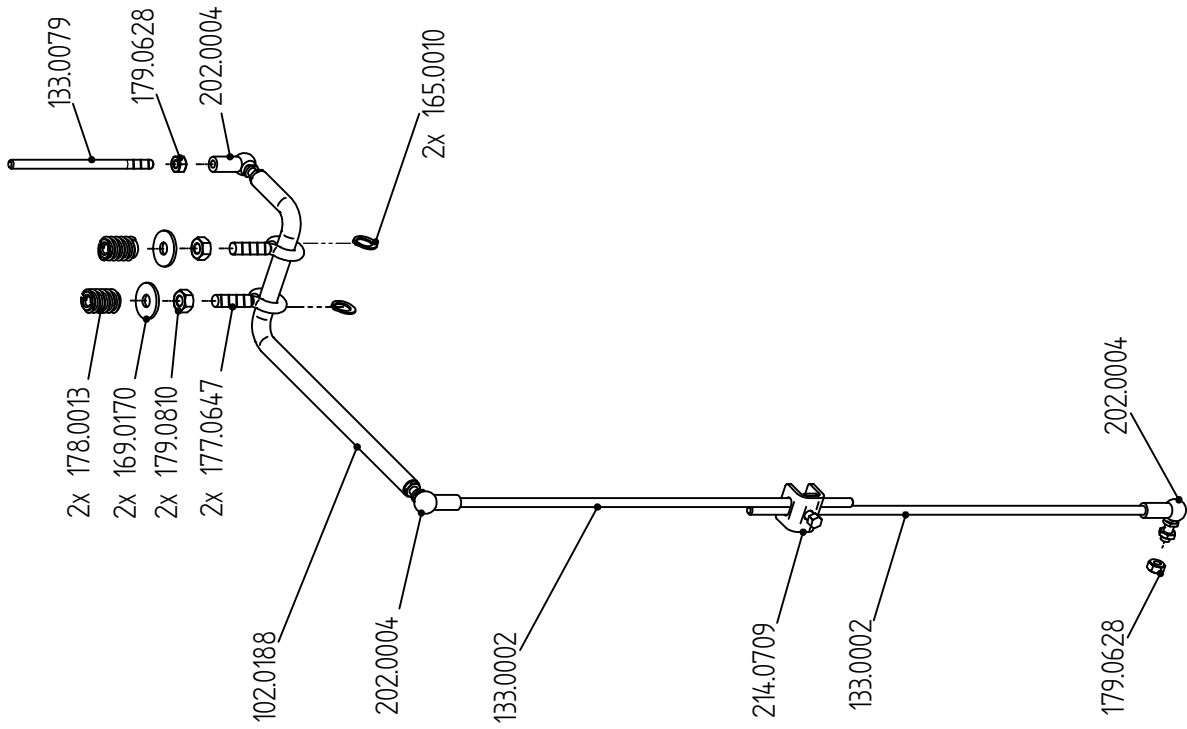


Fußtrittausführung  
zum Motor (rechts)  
zur Lüftung (links)

Teile-Nr.	Benennung
102.0246	Kugelbolzen
164.0046	Federling
169.0035	Scheibe
173.0820	Sechskantschraube ISO 4017 M8x20
179.0628	Sechskantmutter ISO 4032 - M6
179.0810	Sechskantmutter
204.0072	Fußtritt

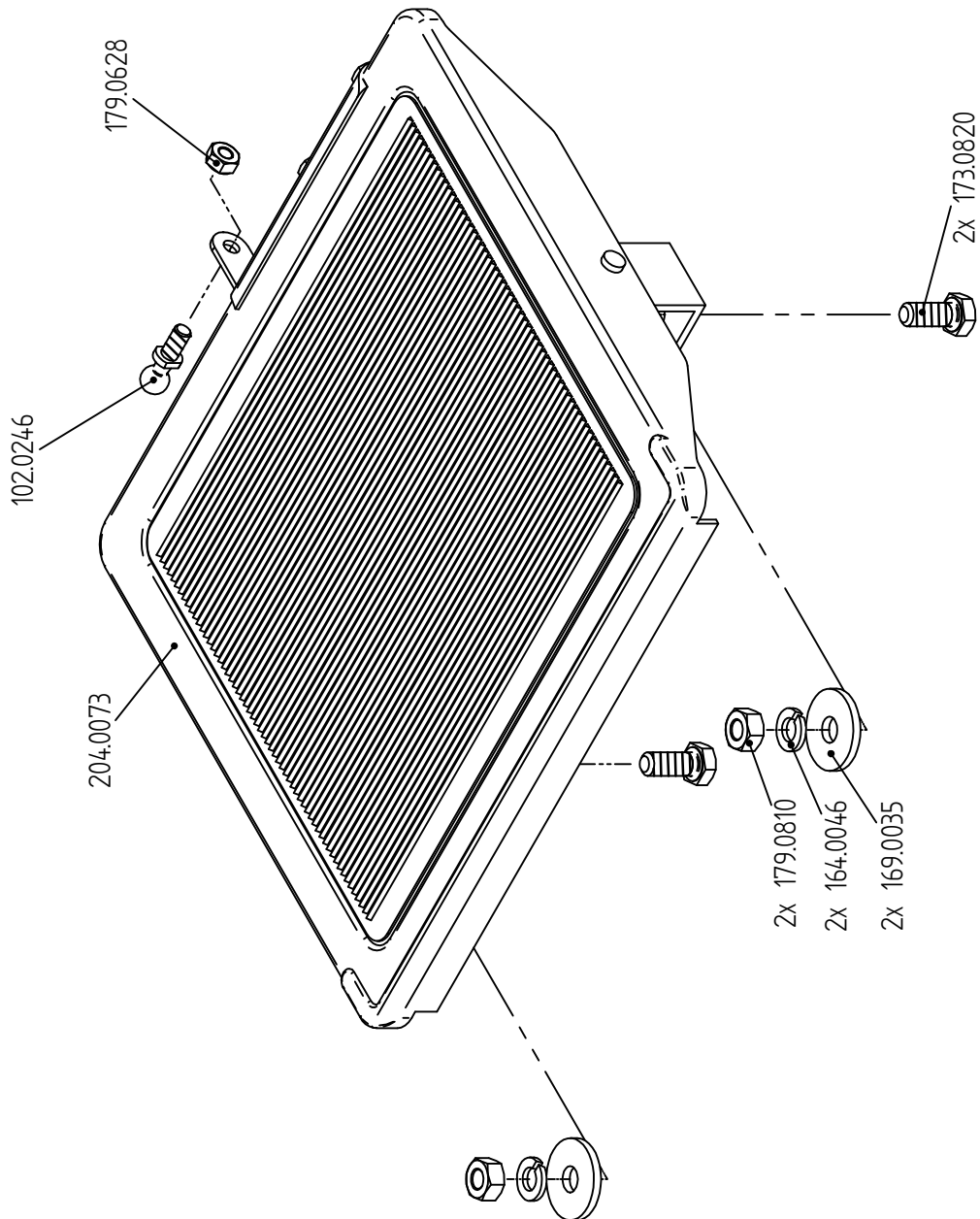


Teile-Nr.	Benennung
102.0188	Schaltstange
133.0002	Lüfterstange
133.0079	Lüfterstange
165.0010	Greifring
169.0170	Scheibe DIN 9021 - 8,4
177.0647	Ringschraube
178.0013	Einschraubmutter
179.0628	Sechskantmutter ISO 4032 - M6
179.0810	Sechskantmutter
202.0004	Winkelgelenk
214.0709	Klemmstück

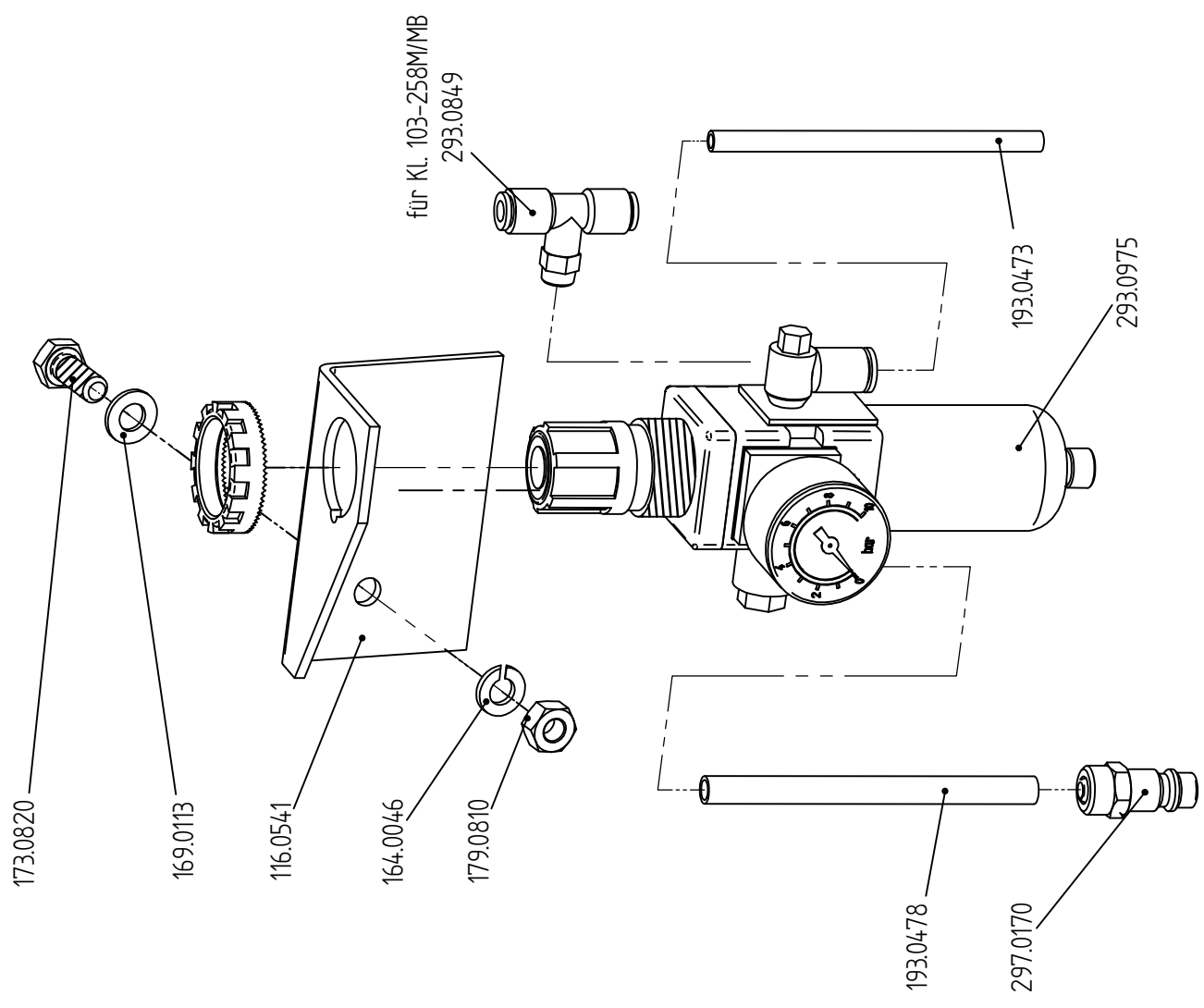


Fußtrittausführung  
zur pneum. Lüftung

Teile-Nr.	Benennung
102.0246	Kugelbolzen
164.0046	Federling
169.0035	Scheibe
173.0820	Sechskantschraube ISO 4017 M8x20
179.0628	Sechskantmutter ISO 4032 - M6
179.0810	Sechskantmutter
204.0073	Fußtritt

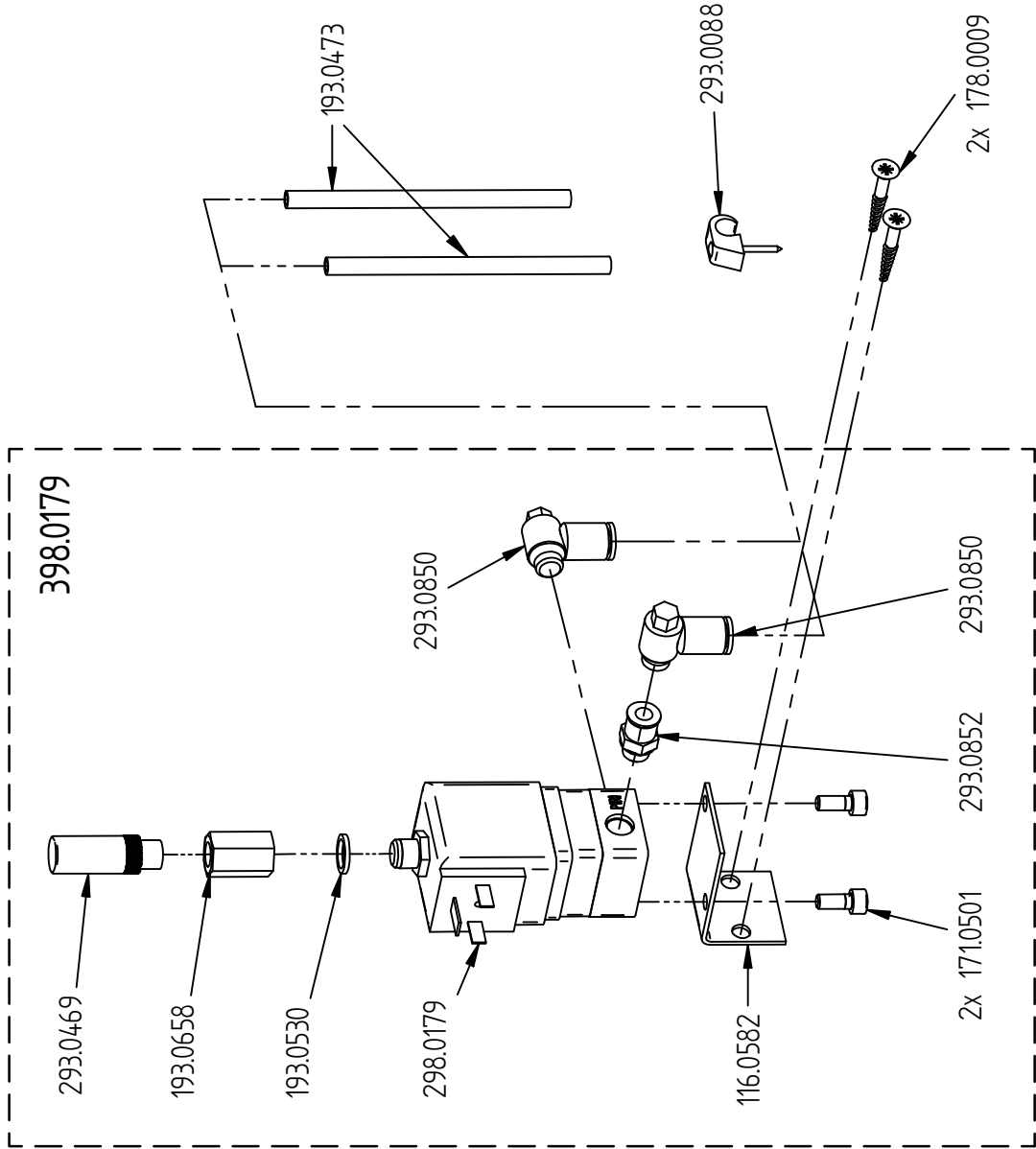


Strobel-Nr.	Benennung
116.0541	Winkel
164.0046	Federing
169.0113	Scheibe DIN 125
173.0820	Sechskantschraube ISO 4017 M8x20
179.0810	Sechskantmutter ISO 4032 - M8
193.0473	Pneumatikschlauch 6
193.0478	Pneumatikschlauch 8
293.0849	T-Einschraubanschluss R1/8x6
293.0975	Wartungseinheit
297.0170	Schnellverschlusskupplung

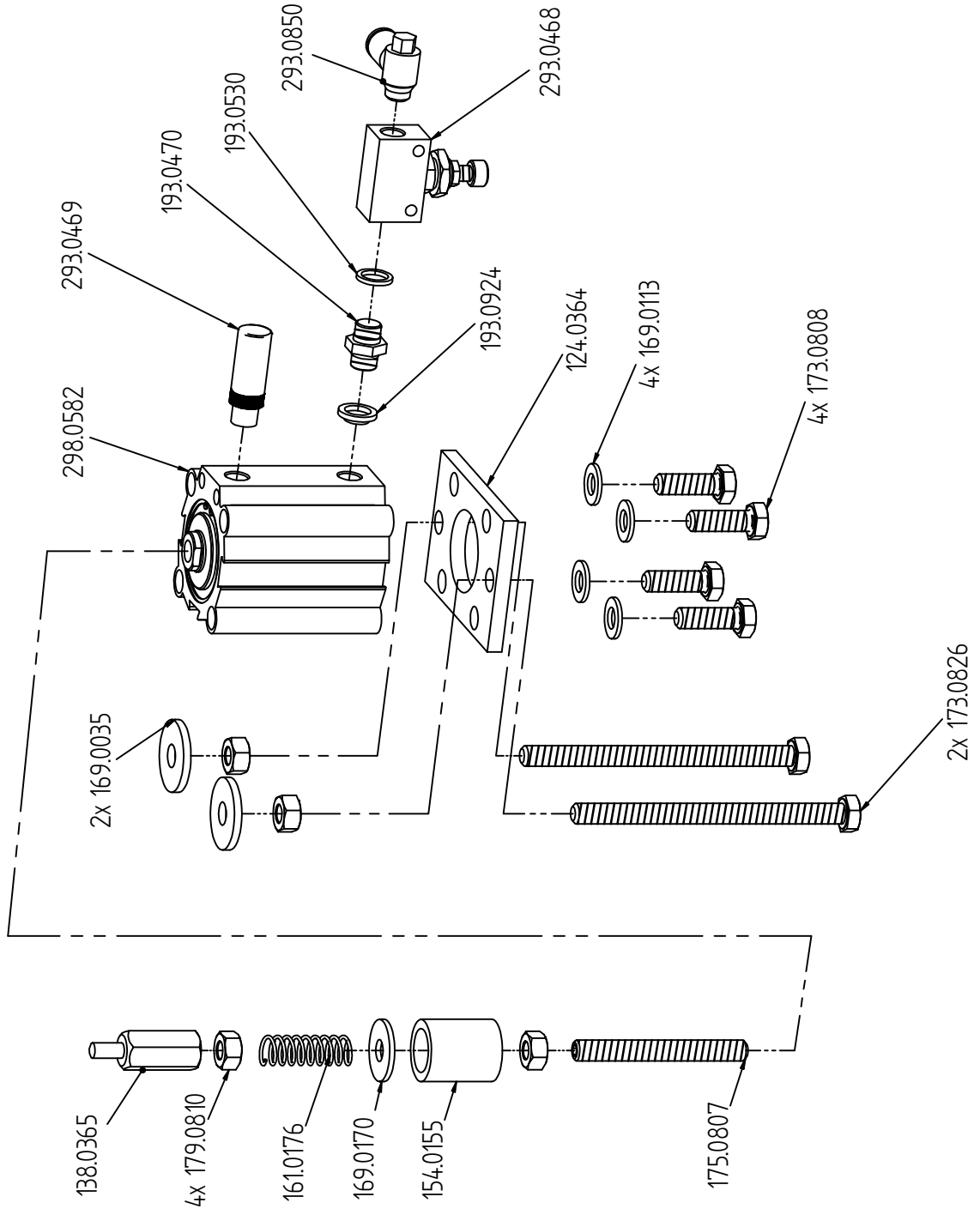


Teile-Nr.	Benennung
178.0009	Spanplattenschraube Ø5x30
193.0473	Pneumatikschlauch Ø6
293.0088	Kabelschelle
398.0179	Magnetventil

## Pneumatische Lüftung



Strobel-Nr.	Benennung
124.0364	Platte
138.0365	Bolzen
154.0155	Distanzhülse
161.0176	Druckfeder
169.0035	Scheibe DIN 440 - R9
169.0113	Scheibe DIN 125 - A 8,4
169.0170	Scheibe ISO 7093 - 8,4
173.0808	Sechskantschraube ISO 4017 - M8x25
173.0826	Zylinderschraube ISO 4017 - M8x110
175.0807	Gewindestift ISO 4026 - M8x70
179.0810	Sechskantmutter ISO 4032 - M8
193.0470	Doppelnippel
193.0530	Dichtungsring
193.0924	Dichtungsring
293.0468	Drosselventil
293.0469	Schalldämpfer
293.0850	L-Einschraubanschluss
298.0582	Kurzhubzylinder



Bl.Nr. **357.06.26**

Teile Nr.

Benennung

397.0301

LED Leuchte kpl.

**397.0301**

LED Leuchte  
LED sewing lamp  
297.0301

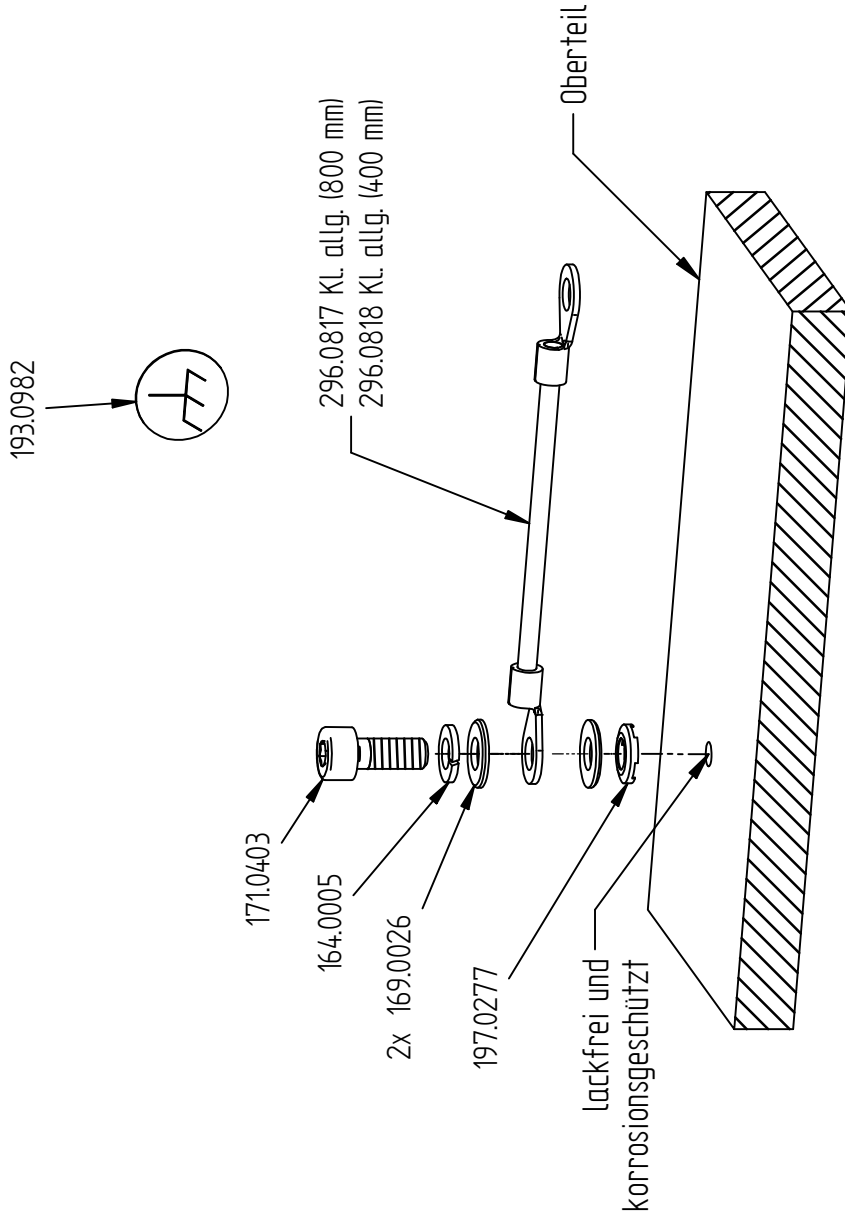
Driver 24VDC Akkupacks  
Driver 24VDC Accupacks  
297.0302



## Masse-Anschluss Oberteil

Kl. allg.

Teile-Nr.	Benennung
164.0005	Federring DIN 127 - B4
169.0026	Scheibe ISO 7090 - B 4,3
171.0403	Zylinderschraube DIN 912 - M4x10
193.0982	Massezeichen
197.0277	Kontaktscheibe
296.0817	Masse-Anschlußleitung (grau/Länge 800 mm)
296.0818	Masse-Anschlußleitung (grau/Länge 400 mm)





# Und wir können noch mehr für Sie tun!

Unser Lieferprogramm bietet für jede Branche und jegliche Anforderung genau die richtige Problemlösung.

## *And we can do a lot more for you!*

*Our range offers the correct problem solution for every branch and for all requirements.*

### ■ Für die Bekleidungsindustrie:

Ein- und Zweifaden-Hochleistungs-Saummaschinen

Doppelblindstich-Saummaschinen

Zweifaden-Blindstich-Staffiermaschinen

Roll- und Flachpikiermaschinen

Pikier-Automat

und

weitere Spezial-Nähmaschinen

### ■ *For the clothing industry:*

*Single and two thread high performance hemming machines*

*Bluff edge hemming machines*

*Two thread blind stitch felling machines*

*Roll and flat padding machines*

*Automatic lapel padding machine*

*and other special sewing machines*

### ■ Für die Schuhverarbeitung:

Einfaden-Überwendlichmaschinen mit und ohne Differentialtransport

### ■ *For the shoe industry:*

*Single-thread overseaming machines with and without differential feed*

### ■ Für Kürschnereien und Pelzkonfektion:

Pelzschnellnäher

### ■ *For the fur industry:*

*High-speed fur sewing machines*

### ■ Für Heimtextilien:

Ein- und Zweifaden-Blindstichmaschinen

### ■ *For the home textiles industry:*

*Single and two thread blind stitch machines*

### ■ Für die Polsterverarbeitung:

Ein- und Zweifaden-Überwendlichmaschinen

Ein- und Zweifaden-Blindstichmaschinen

### ■ *For the upholstery industry:*

*Single and two thread overseaming machines*

*Single and two thread blind stitch machines*

### ■ Für die Konfektion technischer Textilien:

Ein- und Zweifaden-Überwendlichmaschinen

### ■ *For the processing of technical textiles:*

*Single and two thread overseaming machines*

## Noch Fragen?

Dann rufen Sie uns an, schreiben Sie uns oder kommen Sie einfach bei uns vorbei.

Sie können jederzeit weitere Informationen über unsere Produkte anfordern oder die Strobel-Nähmaschinen in unserem Ausstellungsraum live erleben. Wir freuen uns auf Sie!

## *Any further questions?*

*Then phone, write or simply come and see us. You can have further information about our products at any time, or experience the Strobel machines live in our show room. We're looking forward to meeting you!*

***STROBEL***

**Spezialmaschinen GmbH**

Postfach 1242  
82168 Puchheim  
Boschstraße 16  
82178 Puchheim  
DEUTSCHLAND

[www.strobel.biz](http://www.strobel.biz)  
Telefon: +49 89 80096-0  
Telefax: +49 89 80096-190